



生ごみの出し方のお願い

常総環境センター生ごみ堆肥化事業にご協力いただき、ありがとうございます。さて、台所の生ごみについては、次の点に注意してお出しくさるようお願いいたします。

堆肥にできる 台所の生ごみ

台所資源

台所から出る
**調理くず
食べ残し・残飯**

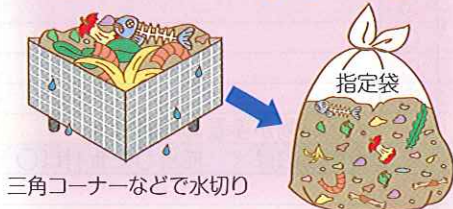


例として…



お願い

生ごみの出し方



- 十分に水を切った台所の生ごみだけを直接指定袋に入れてください。（骨・貝殻・梅干しの種などの硬いものでもOKです。）
- 天ぷら油は出さないでください。（ただし、天ぷら・揚げ物の残飯はOKです。）
- 決められた曜日、時間（午前8時30分まで）に、生ごみを入れて口をしばった袋をバケツごと、道路に面した敷地内（集合住宅については指定の場所）にお出しくさください。

生ごみとして出してはいけないもの

絶対ダメ

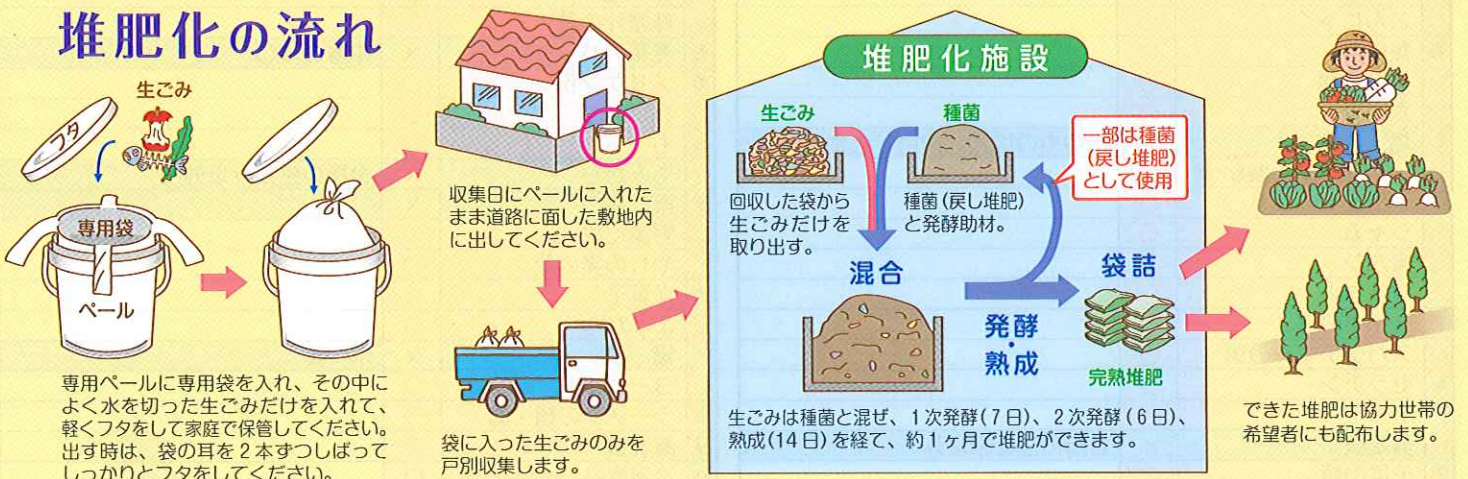
台所から出る **食品以外のもの**

例として…



※裏面の一覧表をご覧ください。

堆肥化の流れ



生ごみの分別一覧

○……入れて良いもの
 △……場合により
 ×……入れてはいけないもの

品目名	○×△	理由・備考
あ 油(廃油含む)	×	そのものは× 揚げ物等調理した食材は○
飴玉	○	
あんこ	○	
アンパン	○	
い インスタントコーヒー(粉)	○	
う 牛の骨	△	大きい物が多量の場合は×
うどんの麺	○	
梅干の種	○	
え エビの殻	△	多量の場合は×
お 王冠	×	金属
お菓子類	○	
おかゆ	○	
おせんべい	○	
落ち葉	×	台所の生ごみ以外
お茶がら	○	
オブラート	○	
か 貝殻	△	大きい物が多量の場合は×
片栗粉	○	
かつおぶし	○	
カニのこうら	△	多量の場合は×
ガム	×	
からし	○	
刈り草	×	台所の生ごみ以外
カレーパン	○	
カレールウ(固形・粉)	○	
カレーの残り	○	
寒天	○	
乾パン	○	
乾物	○	
乾麺	○	
き 切花	×	台所の生ごみ以外
く 草	×	台所の生ごみ以外
串	×	木質
薬類	×	
果物の皮	○	
クリームパウダー	○	
くるみの殻	○	
こ コーヒーかす	○	
粉チーズ	○	
粉ミルク	○	
ゴマ	○	
米ぬか	○	
小麦粉	○	
コルク栓	×	木質
コロッケ	○	
こんにゃく	○	
さ 魚の頭	○	
魚の内臓	○	
魚の骨	○	
し 塩	×	そのものは× 使用した食材は○
シチュー・ルウ(固形・粉)	○	
シチューの残り	○	
ジャム	○	
食パン	○	
シラタキ	○	
す スイカの皮	○	
スパゲティの麺	○	
せ ゼラチン	○	
ゼリー	○	
剪定枝	×	台所の生ごみ以外
そ そばの麺	○	
ソラマメの皮	○	
た たけのこの皮	○	
だしをとった削り節	○	
だしをとった昆布	○	

品目名	○×△	理由・備考
た タバコの吸殻	×	
タネ類(野菜、果物)	○	
たまごの殻	○	
たまねぎの皮	○	
ち チーズ	○	
チョコレート	○	
つ 漬物	○	
て ティーバッグ	×	中身のみ○
天ぷら	○	
と とうふ	○	
トウモロコシの芯・皮	○	
トマトケチャップ	○	
鳥の骨	○	
な 生クリーム	○	
生ごみ処理機で処理したもの	○	
生米	○	
に 肉	○	
ぬ ぬか床	○	
の のり(佃煮)	○	
のり(焼き海苔)	○	
は パイナップルの皮	○	
バター	×	そのものは× 使用した食材は○
蜂蜜	○	
パン	○	
パン生地	○	
パン粉	○	
ひ ピーナッツの殻	○	
ビーファン	○	
ピザ	○	
ピスタチオの殻	○	
ふ 豚の骨	△	大きい物が多量の場合は×
腐敗した食べ物	○	
フランスパン	○	
ふりかけ	○	
プリン	○	
へ ペットフード	○	
ベビーフード	○	
ほ 干ししいたけ	○	
保存食	○	
骨類	△	大きい物が多量の場合は×
ま マーガリン	×	そのものは× 使用した食材は○
マカロニ	○	
マヨネーズ	○	
み みかんの皮	○	
味噌	○	
味噌汁の具	○	
む 麦茶のパック	×	中身のみ○
め メリケン粉	○	
麺類	○	
もち	○	
もみがら	×	台所の生ごみ以外
や 薬品	×	
野菜くず	○	
やしの実の殻	○	
よ 洋菓子	○	
ようかん	○	
楊枝	×	木質
ヨーグルト	○	
ら ラーメンの麺・具	○	
り 離乳食	○	
れ 冷凍食品	○	
わ 和菓子	○	
わかめ	○	
わさび	○	
割り箸	×	木質

※多量の目安は、おおよそ袋1杯です。