

第95回企画展

あつまれ!

# 海の骨なし動物

めっちゃ不思議で多様なすがた

## Marine Invertebrates

— Weird, Wild, and Wonderfully Diverse! —

2026  
**7/18** 土  
**9/27** 日

7月18日土の企画展公開は正午からとなります。

### お盆期間 事前予約制

8月11日(祝)～8月16日(祝)

有料・無料・野外施設のみ利用を問わず、

すべてのお客様は、事前予約が必要です。

ご来館の際は当館ホームページをご確認ください。

開館時間 午前9時30分から午後5時まで (入館は午後4時30分まで)

休館日 毎週月曜日 (月曜が祝日の場合はその翌日以降)

入館料	一般	850円 [690円]	年間パスポート▶ 1,770円
	満70歳以上	420円 [340円]	
	高校生	520円 [360円]	年間パスポート▶ 1,180円
	小・中学生	170円 [80円]	年間パスポート▶ 360円

[ ]内は20名以上の団体料金  
 ※未就学児、障害者手帳、  
 指定難病特定医療費受給者証を  
 ご持参の方は入館無料です。  
 ※この料金には、本館内常設展・  
 野外施設入場料が含まれています。  
 ※毎週土曜日は、小・中・高校生は入館無料です。  
 (ただし、夏休み期間は除く)  
 ※7月18日(土)・9月15日(日)～9月21日(土)は、  
 満70歳以上の方は入館無料です。

主催 催○ミュージアムパーク茨城県自然博物館  
 後援 ○NHK水戸放送局 / 茨城新聞社 / LuckyFM茨城放送 / 産業技術総合研究所 地質調査総合センター  
 アクアワールド茨城県大洗水族館 / ミュージアムパーク茨城県自然博物館友の会

特別協力 ○船の科学館「海の学びミュージアムサポート」

第96回 企画展

次回企画展のお知らせ

### 『日本列島誕生のひみつ ～石から発見! 大地の成り立ち～』

2026年10月24日(土)から2027年2月7日(日)まで



ミュージアムパーク

## 茨城県自然博物館

〒306-0622 茨城県坂東市大崎700番地 TEL.0297-38-2000 HP▶<https://www.nat.museum.ibk.ed.jp/>



船の科学館  
 海の学び ミュージアムサポート  
 Supported by THE NIPPON FOUNDATION



撮影:山城秀之(ハナヤサイサンゴ属の一種)、  
 ダイビングショップ海遊 木村昭徳(ダイオウイカ)  
 提供:空岡市立カブトガニ博物館(カブトガニ)  
 イラスト:小松真弓(ひとでちゃん)

第95回企画展

# あつまれ!

## Marine Invertebrates

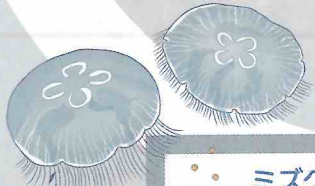
— Weird, Wild, and Wonderfully Diverse! —

# 海の骨なし動物

— めちゃ不思議で多様なすがた —

海にはさまざまな動物が暮らしていますが、その多くは背骨をもたない「骨なし動物」です。クラゲ、貝、カニ、ヒトデなどの仲間のほかにも、一般にはあまり知られていない種類が数多く存在し、驚きに満ちた独特の世界をつくりあげています。

本企画展では、海の骨なし動物をテーマに、その形態や生態の多様性、人との関わり、そしてそれらを取り巻く環境問題について紹介します。ぜひ、海の骨なし動物たちが織りなす不思議な世界を感じてみてください。



ミズクラゲ



ウミウシ類



オオグソクムシ類  
カブトガニ



海の骨なし動物  
アート

海の骨なし動物を  
モチーフにしたさまざまな  
アートが楽しめるよ!

### 海の骨なし動物セレクション

人気の海の骨なし動物7種類が大集合!

第3章



サンゴ類

ダイオウイカ

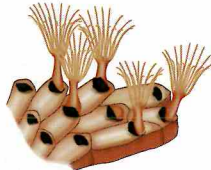


タカアシガニ

第1章

### 骨なし動物 とは

全動物門を  
一挙紹介!



第2章

### 海の骨なし動物 図鑑

代表的な9つの動物門に  
含まれる骨なし動物を  
一堂に展示!



第4章

### 人との関わり

海の骨なし動物に関する  
料理や道具、装飾品などを  
集めました!

### 海の骨なし動物と 遊ぼう!

海の骨なし動物と一緒に  
写真を撮ろう!

入口

### ようこそ 海の骨なし動物の 世界へ

世界最大級の貝類と  
甲殻類が勢揃い!

### 海のごみ アート

海のごみでつくった  
作品は圧巻です!

第5章

### 海の 骨なし動物を 取り巻く環境

海の問題について  
考えてみませんか?

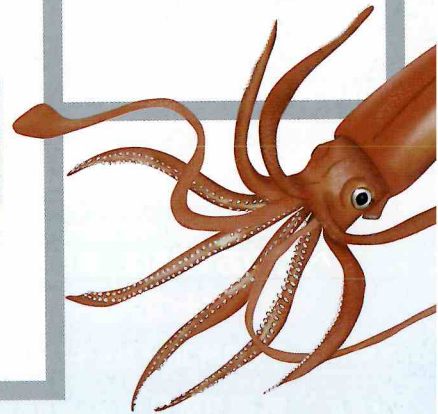
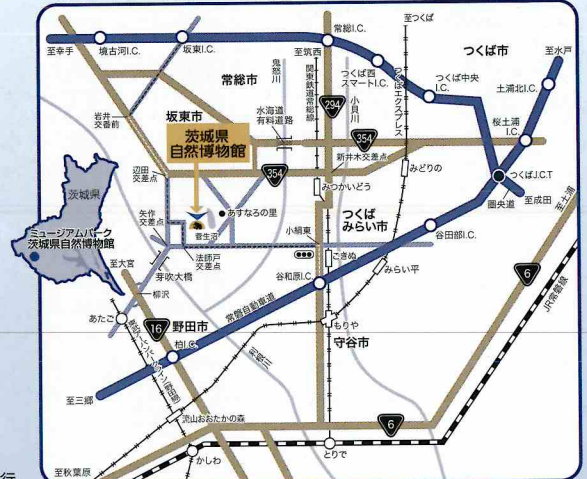


イラスト:小松真弓(ひとでちゃん)

入口

出口



#### 交通案内

##### <車利用の場合>

- ★常磐自動車道 谷和原I.C.から20分
- ★首都圏中央連絡自動車道(圏央道) 坂東I.C.から25分

##### <鉄道・バス利用の場合>

- ★東武アーバンパークライン(野田線) 愛宕駅下車
- ★茨城急行バス「岩井車庫行き」乗車
- 「自然博物館入口」下車、徒歩15分 (バスは1時間に1本程度)

※公共交通機関を利用される方は、事前に各交通機関へお時間を確認の上お越しください。

- ★つくばエクスプレス・関東鉄道常総線 守谷駅下車
- 関東鉄道バス「岩井バスターミナル行き」乗車
- 「自然博物館入口」下車、徒歩10分 (バスは1日に3~4本程度)
- ※土日祝日は博物館内への乗入れバスが1日3本運行