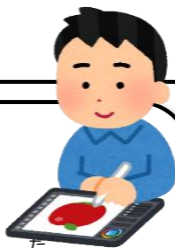


べんり どうぐ つか かた しんばい
タブレットは便利な道具ですが、使い方によっては心配なこともたくさんあります。
うち ひと いっしょ よ まも あんしん あんぜん かいてき がくしゅう かつよう
お家の人と一緒に読んで、ルールを守り、タブレットを「安心・安全・快適」に学習に活用しましょう。

保護者の皆様へ

保護者の皆様におかれましては、本ルールをお子さまと一緒にご覧いただき、ご理解ご協力いただきますようお願いいたします。



「学習活動のために使うことが目的です」

- 学校から配られるタブレットは、学習用としてつくばみらい市より貸し出されるものです。
- 学習活動に関わらないことには使用はできません。目的外に使用した場合や『タブレット活用のルール』が守れないときは、タブレットを使うことができません。
- カバーを付けたまま使用します。使わないときはカバーをとじておきます。持ち運ぶ時も必ずカバーをとじましょう。
- 貸与したタブレットなどを破損や紛失、故障させたときは、学校指定の純正品をご購入していただく場合があります。貸与する付属品の破損が心配なご家庭は、Apple正規認証品であれば、純正品でなくても差し支えありませんので、ご家庭でご準備ください。
- タブレットについて、困ったことがおこったら、すぐに先生に相談しましょう。

「健康のために」

- タブレットを使用するときは、正しい姿勢で、画面に近づきすぎないように気をつけます。
- 30分に一度は遠くの景色を見るなど、ときどき目を休ませます。暗いところでは使用しないようにします。

「使える場所」

- 学校と家庭だけで使用します。それ以外の場所では使用してはいけません



「設定について」

- デスクトップのアイコンの並び方や位置、背景の画像、色などのタブレットの設定は、勝手に変えられないようになっています。アプリの追加や削除はできないようになっています。
- 設定アプリは管理用です。勝手に設定アプリを開いたり、設定内容を変更したりしてはいけません。先生の指示があったときだけ、指示のとおりを使用します。
- 画面の明るさを設定して、見やすくする設定は、各自で行ってもかまいません。
- 故意に設定変更をするなどして、タブレットに不具合が生じた場合は、元に戻すための作業にかかる費用をご家庭で負担していただくことがあります。

「カメラ・マイクの使用」

- 学習目的以外で、自分やほかの人の写真を撮らないようにします。
- カメラで誰かを撮影するときは、勝手に撮らず、必ず撮影する相手の許可をもらいます。
- 人を傷つけたり、困らせたりするような写真や動画を撮ってはいけません。



「データの保存」

- 学校のタブレットで作ったデータやインターネットから取り込んだデータ（写真や動画など）は、学習活動で許可されたものだけ保存します。

「学校で使うとき」



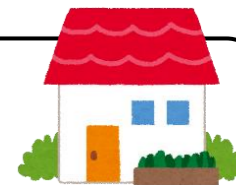
- 学校でタブレットを使うときは、先生の指示をよく聞きます。
- 学校では、保管庫やロッカーなど、先生が指示する場所にタブレットを保管します。
- 休み時間や放課後、校外での学習で使うときは、学校から認められたこと以外に使いません。
- 登下校中は、中学生はかばんに、小学生はランドセルにしまえます。ビニール製の袋に入れ、教科書などの間にはさみ、衝撃や汚れや水分からタブレットを守ります。水筒と一緒に入れる場合は、入れる場所を分けましょう。タブレットが入っているかばんやランドセルを投げたり落としたりしてはいけません。学校と家庭以外の場所では出しません。



「安全に使うには」

- 学習に関係のないウェブサイトにアクセスしません(どんなサイトにアクセスしているか履歴が残り、削除してもつくばみらい市や学校で確認できます)。
- インターネットには一定の制限がかけられています。
- 自分のタブレットを他人に貸したり、使わせたりしないようにします。
- 学習ドリルソフトや授業支援ソフトを使用するときを使う自分のアカウントをほかの人に教えないようにします。
- 自分や他人の個人情報(名前や住所、写真、電話番号など)はインターネットに絶対に公開しません。
- 他人を傷つけたり、いやな思いをさせたりすることを絶対に書き込みません。
- ウィルスの侵入や情報の流出を防ぐため、飲食店や駅などの公衆無線LANには接続しないでください。

「家庭で使うとき」



- 使用する時間や、学習目的以外に使用しないことなど、この『タブレット活用のルール』をお家の人とよく確認してください。
- 家庭で保管するときは、こわれたり、なくしたりしないようにお家の人の目の届くところに置いておきます。大人が管理してください。
- 学習目的以外での、家庭での印刷はしません。学校の先生から指示があった場合は印刷できます。印刷の設定は、家庭の機器のマニュアルなどでご確認ください。
- 夜間の制限時間中は使用できません。
- 家庭におけるタブレットの使用は貸与された児童生徒に限りです。兄弟間や家族内でも貸し借りしません。
- 指定されたアカウント以外でのログインはしてはいけません。ご家族のアカウントなどは使用しないでください。
- 家庭にて充電を済ませてから学校へ持っていきます。

「法律を守って使う(肖像権・著作権など)」



こんなことはしてはいけません

- 本、雑誌、新聞、ほかの人が作ったホームページなどの文章や絵、写真を勝手に使うこと。
- テレビやビデオから取りこんだ映像、まんがやアニメにでてくるキャラクターを使うこと。
- 音楽や歌の歌詞を勝手に使うこと。
- 友だちからの電子メールの内容を、友だちの許可なしに、勝手に使うこと。
- 電子掲示板の文章を、勝手に使うこと。
- トラブルに合わないために、インターネット上にデータを公開する前に、必ずよく考え、先生やお家の人へ相談しましょう。