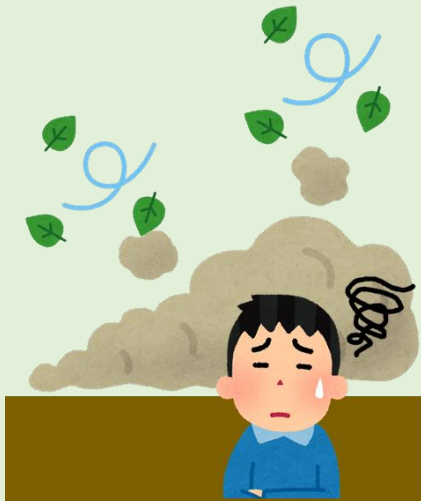


回覧

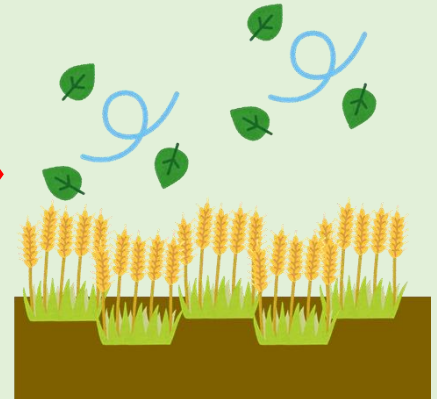
農地（畑）の表土流出及び砂ぼこり防止対策をお願いします！



強風による不耕作地の表土流出や砂ぼこりに悩む



対策として耕作者に農地を貸し、作物を作付け



作物が根を張り、表土流出や砂ぼこりを抑制



影響

砂ぼこりによる健康への悪影響（呼吸器、アレルギーなど）や視界不良による事故の危険、家や車の汚れの被害などが挙げられます。

対策

畑の表土流出や強風による砂ぼこりは、農地に作物を作付けすることで、対策を図ることができます。

お願い

休耕している農地や、冬季に耕作をしない農地を所有されている方は、生産者に貸し付けをして、砂ぼこり対策にご協力をお願いします。

相談

市では、砂ぼこり対策として農地の貸し付けを希望される方は、随時、生産者とのマッチングの支援を行いますので、ご相談ください。



市では、砂ぼこり対策のために農作物を作付けすることで、農業の担い手の生産性向上や、収穫した作物の一部を学校給食などに活用することで、地産地消を進めてまいります。

ご相談先

つくばみらい市産業経済課農政係
担当：鴻巣・小川
TEL 0297-58-2111（内線3105）
お問い合わせの際には、農地の所在地、面積などをお知らせください