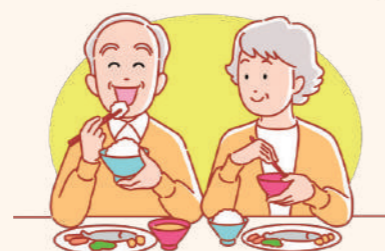


高齢福祉サービスをご利用ください!

高齢者の皆さんが住み慣れた地域で安心して暮らせるように、さまざまなサービスを実施しています。

各サービスの問い合わせ先

- 介** …伊奈庁舎介護福祉課 (内線 4306)
- 社** …社会福祉協議会 ☎ 0297 - 57 - 0205
- ポ** …社会福祉協議会 ボランティア市民活動センター ☎ 0297 - 21 - 3240



見守り

緊急通報システム見守りサポート **介**

非常事態に備え、緊急通報システムや赤外線センサーを設置します。不安を解消して生活が送れるよう、健康・医療に関する相談もできます。

- ▶対象：① 65 歳以上のひとり暮らしの高齢者
② 高齢者のみの世帯・日中独居になる高齢者など

▶負担額：①無料 ② 2,310 円/月

※固定電話をご利用の方は、赤外線センサー通信料 50 ～ 200 円程度/月 が別途かかります。

食事

※ご利用を考えている方は、地区担当の民生委員・児童委員にご相談ください。
地区担当の民生委員・児童委員が分からない場合は、各サービスの問い合わせ先までご連絡ください。

まごころ弁当 **介**

毎週火・木曜日、ご自宅に夕食の弁当を手渡しでお届けします。

- ▶対象：65 歳以上の高齢者のみの世帯
- ▶負担額：480 円/1 食

配食サービス **ポ**

年 11 回、ご自宅に夕食の弁当をお届けします。

- ▶対象：75 歳以上のひとり暮らし高齢者、または介護保険認定者もしくは障害者手帳保持者がいる 75 歳以上の高齢者のみの世帯の方
- ▶負担額：無料

買い物

ちょこっと買い物ツアー **ポ**

生鮮食品の購入を目的に、市内のスーパーへ送迎します(利用要件あり、各地区月 1 回ずつ)。

- ▶対象：75 歳以上の高齢者のみの世帯で、買い物に行くことが困難な方
- ▶負担額：無料 ※買い物代などは実費負担

会食サービス **ポ**

セイワ楽器きらくやますこやか福祉館で年 4 回、楽しい昼食会やレクリエーションを開催します。

- ▶対象：75 歳以上のひとり暮らし高齢者
- ▶負担額：無料

年越しそば配布 **ポ**

毎年 12 月 30 日、ご自宅に年越しそばをお届けします。

- ▶対象：配食サービスを利用している 75 歳以上のひとり暮らし高齢者
- ▶負担額：無料

買い物ぶらり旅 **ポ**

大型スーパーなどへ送迎します(利用要件あり、各地区月 1 回ずつ)。

- ▶対象：75 歳以上の高齢者のみの世帯で、買い物に行くことが困難な方
- ▶負担額：無料 ※買い物代などは実費負担

機器等貸出

リフト付自動車貸出事業 **社**

車いすのまま乗れるリフト車を貸し出します。

- ▶対象：どなたでも
- ▶負担額：燃料費実費負担(走行距離 10km ごとに 150 円)

支給・助成

循環バス運賃助成事業 **介**

循環バス(コミュニティバス)の乗車時に提示することで、運賃が実質無料になる乗車券を交付します。

- ▶対象：65 歳以上の高齢者など

高齢者通院通所交通費助成 **介**

医療機関への往復に要するタクシー料金の一部を助成します。

- ▶対象：75 歳以上の高齢者のみの世帯で、市民税非課税世帯の方
- ▶助成額：500 円の利用券を最大 24 枚/年まで交付

交流

お達者クラブ **社**

市内の公共施設で月 1 回程度、健康体操やレクリエーションなどの楽しい時間を過ごします。

- ▶対象：60 歳以上の方
- ▶負担額：無料

その他

寝具洗濯乾燥消毒サービス **介**

年 1 回、寝具の洗濯などを行います。※今年度の利用を希望する方は、7 月 15 日(水)までに申請が必要です(令和 7 年度に利用した方は申請不要)。

- ▶対象：75 歳以上の高齢者のみの世帯、または寝たきりの 65 歳以上の高齢者
- ▶負担額：無料

理髪サービス **介**

年 4 回、ご自宅へ理容師を派遣します。

- ▶対象：市民税非課税世帯に属する 65 歳以上の寝たきり高齢者など
- ▶負担額：無料

福祉機器貸出事業 **社**

介護用ベットや車いすを貸し出します。

- ※原則、利用者による運搬
- ▶対象：介護保険対象外の在宅療養者および歩行困難者
- ▶負担額：無料

介護用品助成 **介**

紙おむつや尿とりパットなどの介護用品を購入するための介護用品購入費助成券を支給します。

- ▶対象：市民税非課税世帯に属する下記に該当する方を、在宅で介護している家族
- ①要介護 4・5 と認定された、介護用品を常時必要とする 65 歳以上の高齢者
- ②要支援または要介護認定を受けた、介護用品を常時必要とする 40 歳以上の寝たきりや認知症の高齢者など
- ▶助成額：①最大 3 万円/年(2,500 円/月)
②最大 1 万 5,000 円/年(1,250 円/月)

ふれあいいきいきサロン **ポ**

地域の高齢者の方々が気軽に集まり交流できる場所(サロン)を開催します。

- ▶対象：60 歳以上の方、障がい児とその家族、子育て中の家族
- ▶負担額：無料 ※茶菓子代などは実費負担

救急医療情報キット配布 **介**

持病や服用している薬などの必要事項を記入しておくことで、自宅での緊急時に必要な情報を周囲の人に伝えることができるキットを配布します(1 セット/人)。

- ▶対象：65 歳以上の高齢者のみの世帯、日中独居になる高齢者
- ▶負担額：無料

有料在宅福祉サービス **社**

買い物・洗濯・清掃などの手伝いをする協力会員を派遣します。

- ▶対象：60 歳以上の方
- ▶負担額：700 円/時間 ※協力会員の交通費(利用会員宅と協力会員宅の往復距離に応じる)が別途かかります。