

# 回 覧

令和6年11月21日

近隣地区の皆様へ

つくばみらい市都市建設部上下水道課

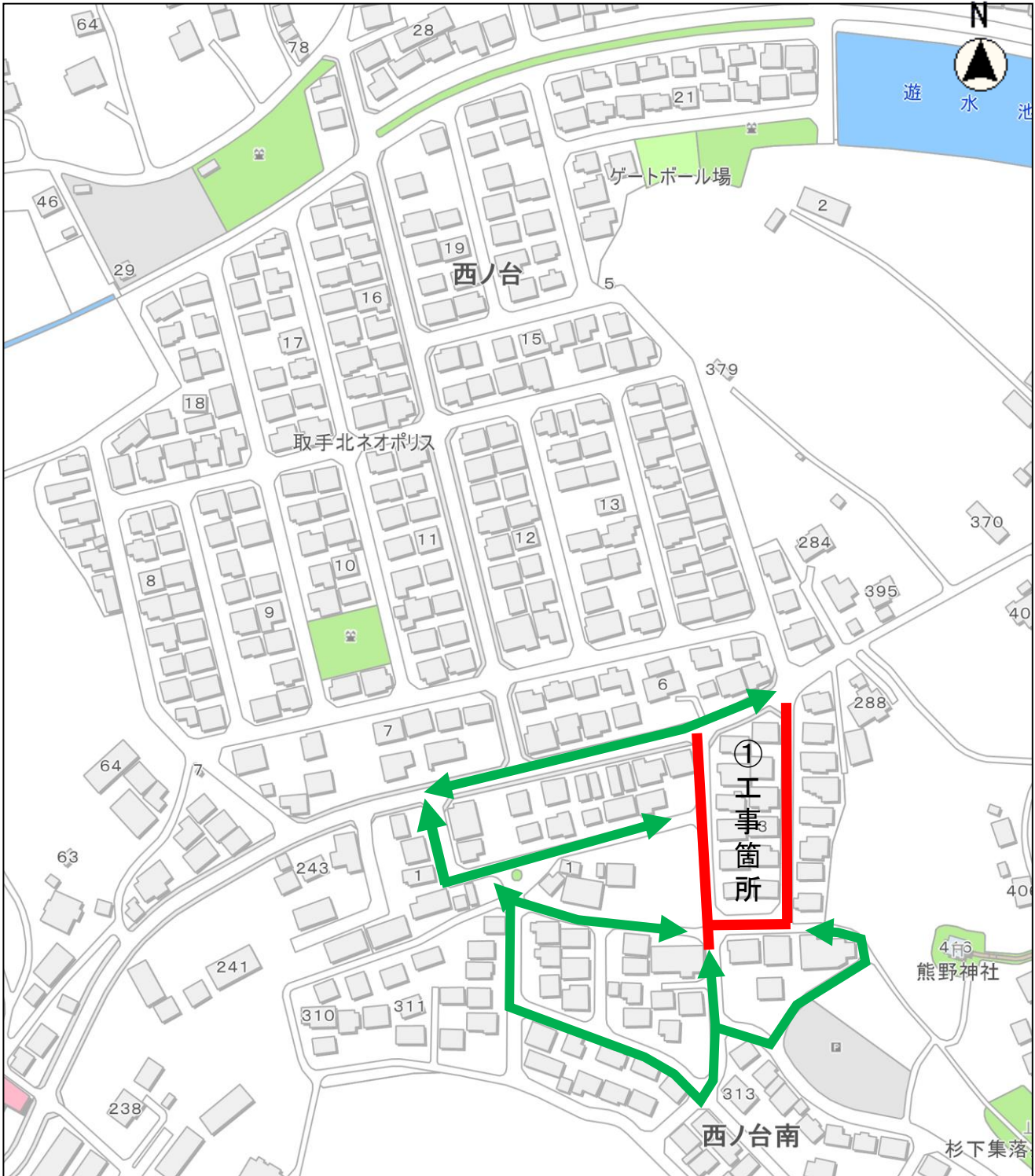
## 上水道工事実施のお知らせ

この度、上水道工事を下記のとおり実施することになりました。  
また工事期間中は、別紙のとおり交通規制を行います。  
近隣の皆様には大変ご迷惑をおかけしますが、ご理解・ご協力をお願いいたします。

### 記

工 事 名	06単上第7号 配水管布設替工事（西ノ台）
施工場所	つくばみらい市 西ノ台 地内 （別紙「工事規制図①②」のとおり）
工事予定期間	令和6年11月下旬から令和6年3月中旬まで
工事概要	上水道 配水管布設替工事（本管） 給水管布設替工事（本管からの引き込み管） ※給水管工事は、配水管布設替工事に係る箇所となります。 給水管工事の日程等については、工事前に施工業者より お知らせします。
作業時間	午前9時から午後5時まで（昼間作業） （作業状況により多少前後します）
水道工事 発 注 者	つくばみらい市都市建設部上下水道課 つくばみらい市役所 谷和原庁舎（担当：幸田・南山） 電話 （代）0297-58-2111（内線 5307）
施工業者	常磐興業株式会社（つくばみらい市筒戸 3178） 現場代理人 立石 和也 電話 0297-52-2203

# 工事規制図①



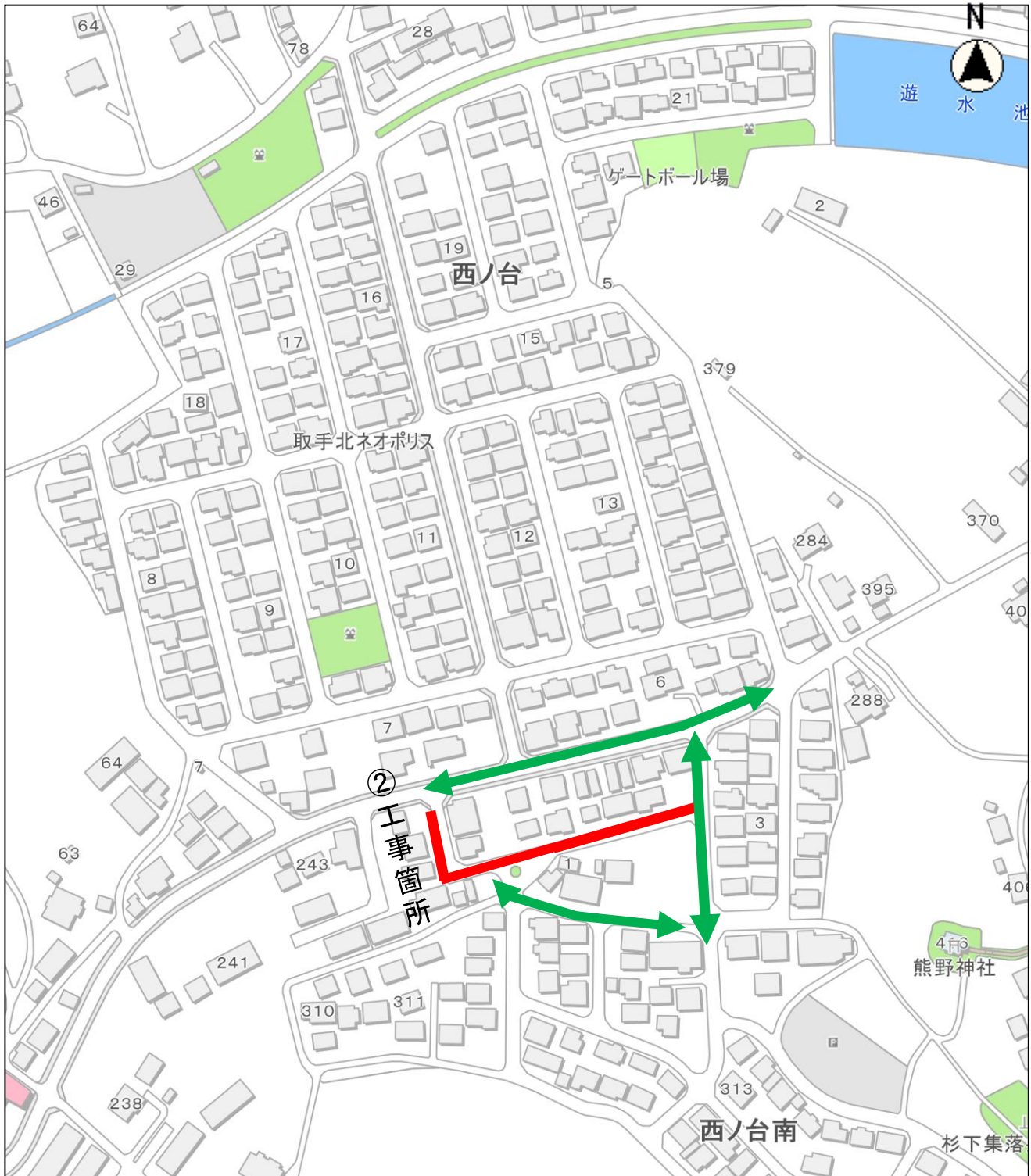
凡例	
	工事箇所 (全面通行止め)
	迂回路

**【道路の規制について】**

○本工事は①、②共に全面通行止めにて行いますので、迂回路を設定いたします。作業範囲内に含まれる住宅について、作業中は自家用車で出入りができなくなる場合があります。施工業者が事前に入出入りができない日程をお知らせいたします。

○歩行者等の通行につきましては誘導員が対応いたします。

## 工事規制図②



凡例	
	工事箇所 (全面通行止め)
	迂回路

**【道路の規制について】**

○本工事は①、②共に全面通行止めにて行いますので、迂回路を設定いたします。作業範囲内に含まれる住宅について、作業中は自家用車で出入りができなくなる場合がありますため、施工業者が事前に入出入りができない日程をお知らせいたします。

○歩行者等の通行につきましては誘導員が対応いたします