

ペットボトルの 水平リサイクルを始めます

常総地方広域市町村圏事務組合とアサヒ飲料(株)・キリンビバレッジ(株)が「ペットボトルの水平リサイクルに関する協定書」を締結し、4月から回収したペットボトルをペットボトル原料に再生し、アサヒ飲料・キリンビバレッジの新たなペットボトルとして再利用します。

ペットボトルからペットボトルを生産することで、リサイクル用途を明確にするとともに、従来の石油からの生産に比べ約5割のCO₂削減も図られ、脱炭素社会につながります。

市民の皆さんはこれまでどおり、ペットボトルは資源物として、キャップとラベルを外し、中をすすいで資源物専用袋に入れて出してください。持続可能な資源循環型社会を推進するためにも、分別にご協力をお願いします。



☎ 谷和原庁舎生活環境課 (内線 3306)

小型充電式電池を 回収します

4月1日(月)から、リチウムイオン電池などの小型充電式電池を、谷和原庁舎1階生活環境課の窓口で回収します。

▶対象電池 (このマークが目印です)



ニカド電池 ニッケル水素電池 リチウムイオン電池

※セロハンテープなどで必ず絶縁してお持ちください。

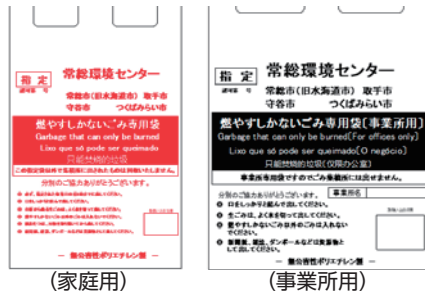
※鉛蓄電池は出せません。

☎ 谷和原庁舎生活環境課 (内線 3306)

4月から「可燃ごみ専用袋」 の名称が変わります

可燃ごみ専用袋の中に、ビニールや合成樹脂などのプラスチック類や金属類などが混入していることがあります。そこで、分別を徹底し、どうしても燃やさなくてはならないものだけを分別する意識付けのため、4月1日(月)から可燃ごみ専用袋の名称を「燃やすしかないごみ専用袋」に変更します。

※ごみの分別方法に変更はありません。



また、不適物の是正を図るため、事業所用「燃やすしかないごみ専用袋」の材質を半透明から透明に変更し、事業所名の記入欄を設けました。なお、事業所が旧袋の事業所用「可燃ごみ専用袋」で出す際も、右下の余白に事業所名を記入してください。新しい指定ごみ袋は4月から順次販売されますが、これまでの可燃ごみ専用袋も引き続き使用できます。

☎ 谷和原庁舎生活環境課 (内線 3306)

公園はマナーを守って 気持ちよく利用しましょう

■公園利用の注意点

○ベンチや水飲み、手洗い場、遊具などの公園施設は大切に使用し、トイレはきれいに使いましょう。水道の出っ放し、ムダ使いはやめましょう。

○公園内園路は、歩行者との接触事故を防止するため、自転車などの乗り入れは禁止しています。

○遊具を使用するときは小さなお子さん

には必ず保護者が付き添い、目を離さず正しい遊び方をしましょう。

○ゴミは必ず持ち帰りましょう。

○体調が悪いときは利用を控えてください。

○人との距離を十分に空けて遊びましょう。

○家に帰ったら、うがい、手洗いをしっかりしましょう。

■ボール遊び

近隣住宅や周囲の公園利用者などに迷惑とならないよう注意しましょう。

■公園の駐車場利用

公園利用目的以外での公園の駐車はやめましょう。また、路上駐車は危険です。絶対にしないようにしましょう。

■犬の散歩

都市公園でのペットの散歩の許可制は、3月31日(日)で廃止します。散歩の際には、フンの持ち帰り、引き綱の使用、園路内での散歩、ほかの公園利用者や近隣住宅への迷惑となる行為をしないなど、ペットの散歩マナーを守りましょう。



☎ 谷和原庁舎都市計画課 (内線 5102)

上下水道の宅内工事は 必ず市指定の業者に依頼を

上下水道の宅内工事(新設・改造・撤去など)は、上水道は「市指定給水装置工事事業者」、下水道は「市排水設備指定工事店」でなければ行うことができません。工事の際は、必ず市の指定を受けた業者に依頼し、上下水道課に事前に申請をしてください。



市指定給水装置
工事事業者



市排水設備
指定工事店

☎ 谷和原庁舎上下水道課 (内線 5305,5308)