



つくばみらい市子育て応援住宅事業

日時：令和5年10月9日(月)10時30分～

場所：板橋コミュニティセンター

パースはイメージとなります

次 第

1. 開 会

2. あいさつ

3. 内 容

(1) これまでの経過 (住まい開発政策課)

(2) 事業内容の説明 (選定事業者)

(3) 工事等今後のスケジュール(選定事業者)

4. 質 疑

5. 閉 会

(1) これまでの経過

令和4年 7月	住民説明会	(1回目)
令和4年 8月	実施方針の公表	
令和4年11月	特定事業の選定	
令和5年 1月	募集要項等の公表	
令和5年 6月	事業者選定委員会	(事業者を選定)
令和5年 9月	事業本契約の締結	(市議会で議決)
令和5年10月	住民説明会	(2回目)



つくばみらい市子育て応援住宅事業 (2)事業内容の説明

パースはイメージとなります

■ 私たち「つくばみらいタウン」について



◇代表企業

谷原建設株式会社【建設・運営】

◇構成企業

ユーミーコーポレーション株式会社
【維持管理】

◇構成企業

ユーミー設計株式会社【設計】



パースはイメージとなります



■ 事業概要について

建設期間＋維持管理運営(30年)

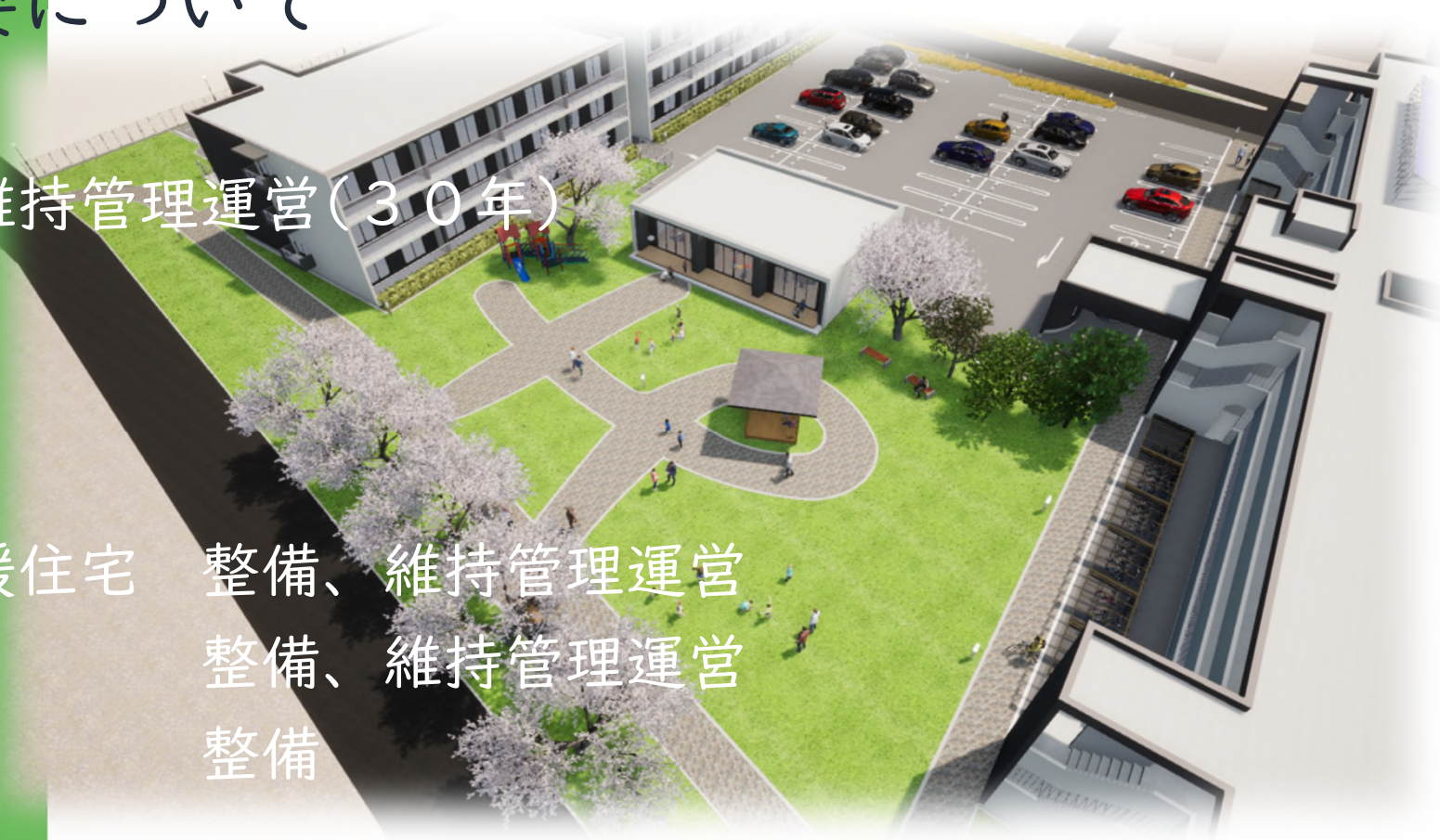
事業範囲

(1)解体

(2)子育て応援住宅 整備、維持管理運営

(3)広場 整備、維持管理運営

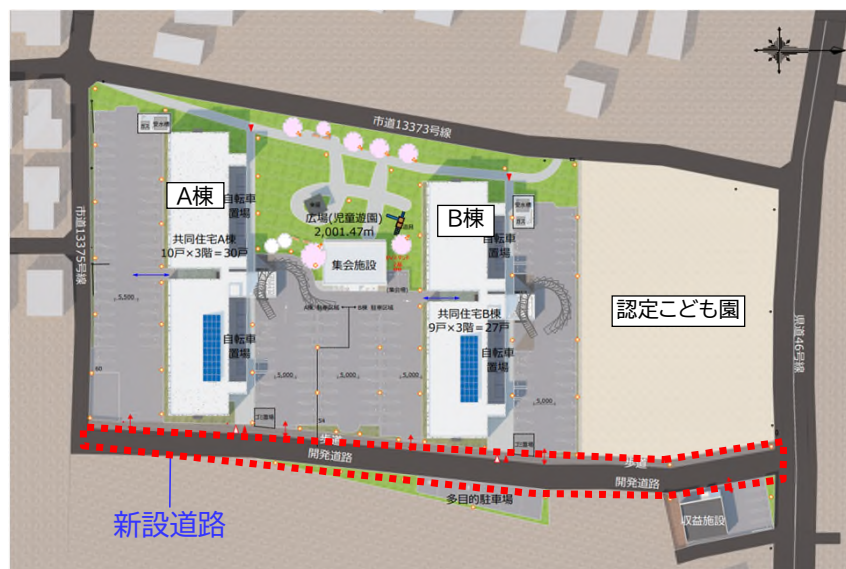
(4)道路 整備



■全体配置計画について（子育て世帯が集う街）

- ・既存の桜を生かした外観計画
- ・中央に集会施設、児童遊園可能な広場
- ・開放感があり、防犯上にも配慮した住宅棟の配置

※広場、集会施設(予約制)は入居者様以外の誰もが利用可能です。



■子育て応援住宅概要①

制 度：地域優良賃貸住宅

棟 数：2棟

階 数：3階

戸 数：57戸

駐車場：114台 他(来客用)

間取り：3LDK、2LDK+S

構 造：鉄筋コンクリート造



■子育て応援住宅概要②

- ・ 建物の大きさについて
- ・ 車両出入り口について
- ・ ゴミ置き場について

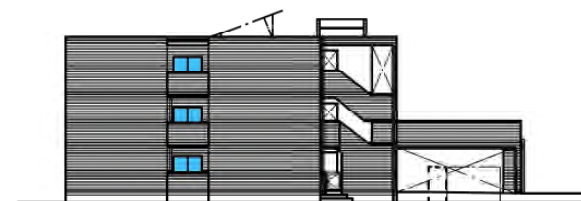


■建物の大きさについて



間口 A棟 約67.6m、B棟 約61.1m

A棟:南立面図



奥行き A棟・B棟 約25.5m

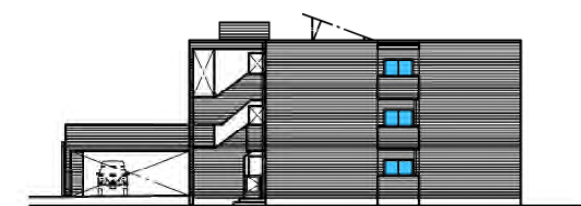
A棟:東立面図

高さ A棟・B棟 約9.3m



間口 A棟 約67.6m、B棟 約61.1m

A棟:北立面図



奥行き A棟・B棟 約25.5m

A棟:西立面図

■集会施設について

- ・ 120㎡の広さ(60名程度収容)
- ・ 一般開放することで地域のコミュニティスペースとして会議や行事でご利用いただけます。
- ・ 集会施設は事前予約制となります。



■ 広場について

◇ コンセプト

市章にちなんで 遊歩道「み」をモチーフに、緑豊かな環境から世界に羽ばたく住みよいつくばみらい市をイメージしました。



パースはイメージとなります

■ 近隣施設について

◇ 地域に開かれた産前産後ケア事業所の開設

母乳育児はもとより、妊娠期のご相談や女性の一生を通じた健康観へのアプローチ、産後すぐの育児技術のノウハウにも対応できる「母乳育児相談室すぺーすまんま」を誘致予定です。

◇ 認定こども園 建設予定地の隣地へ

産前・産後ケア事業所は、入居者様だけでなく、こども園に通園するご家族が気軽に相談しやすい環境にしたいと考えております。





つくばみらい市子育て応援住宅事業 (3)工事等今後のスケジュール

パースはイメージとなります

■今後のスケジュール(予定)

令和5年10月	解体工事・開発道路工事	開始
令和5年12月	解体工事完了	
令和6年3月	子育て応援住宅	建設工事開始
令和6年4月	入居者募集開始	
令和6年12月	子育て応援住宅	完成
令和7年1月	入居開始	

■ 工事について

◇ 工事工程

◇ 安全対策



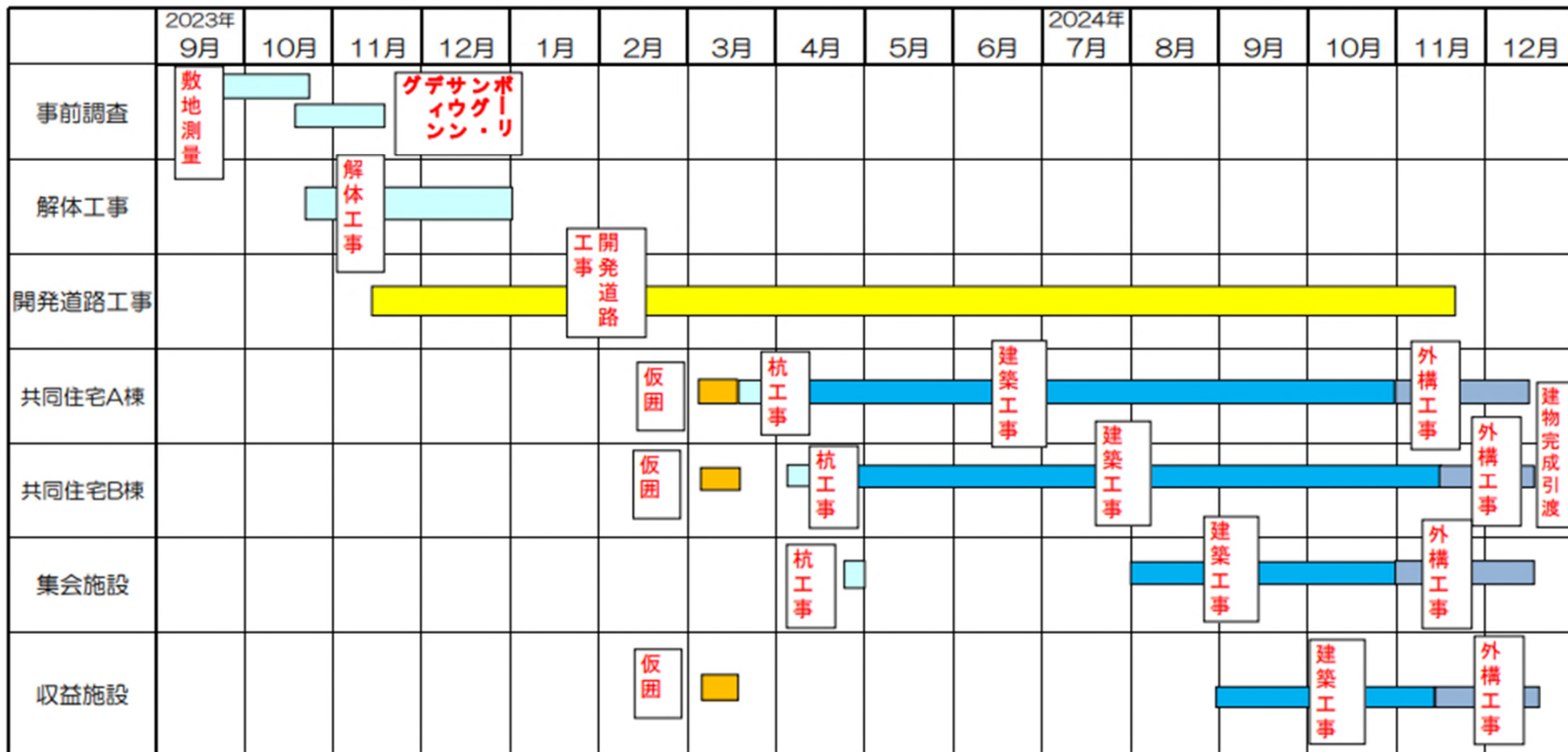
安全第一、早期完了、第三者優先にて施工して参りますので何卒ご理解、ご協力のほどお願い申し上げます。 18

■ 工事工程について

つくばみらい市子育て応援住宅事業 新築工事

10戸×3F=30戸 9戸×3F=27戸
集会所・収益施設

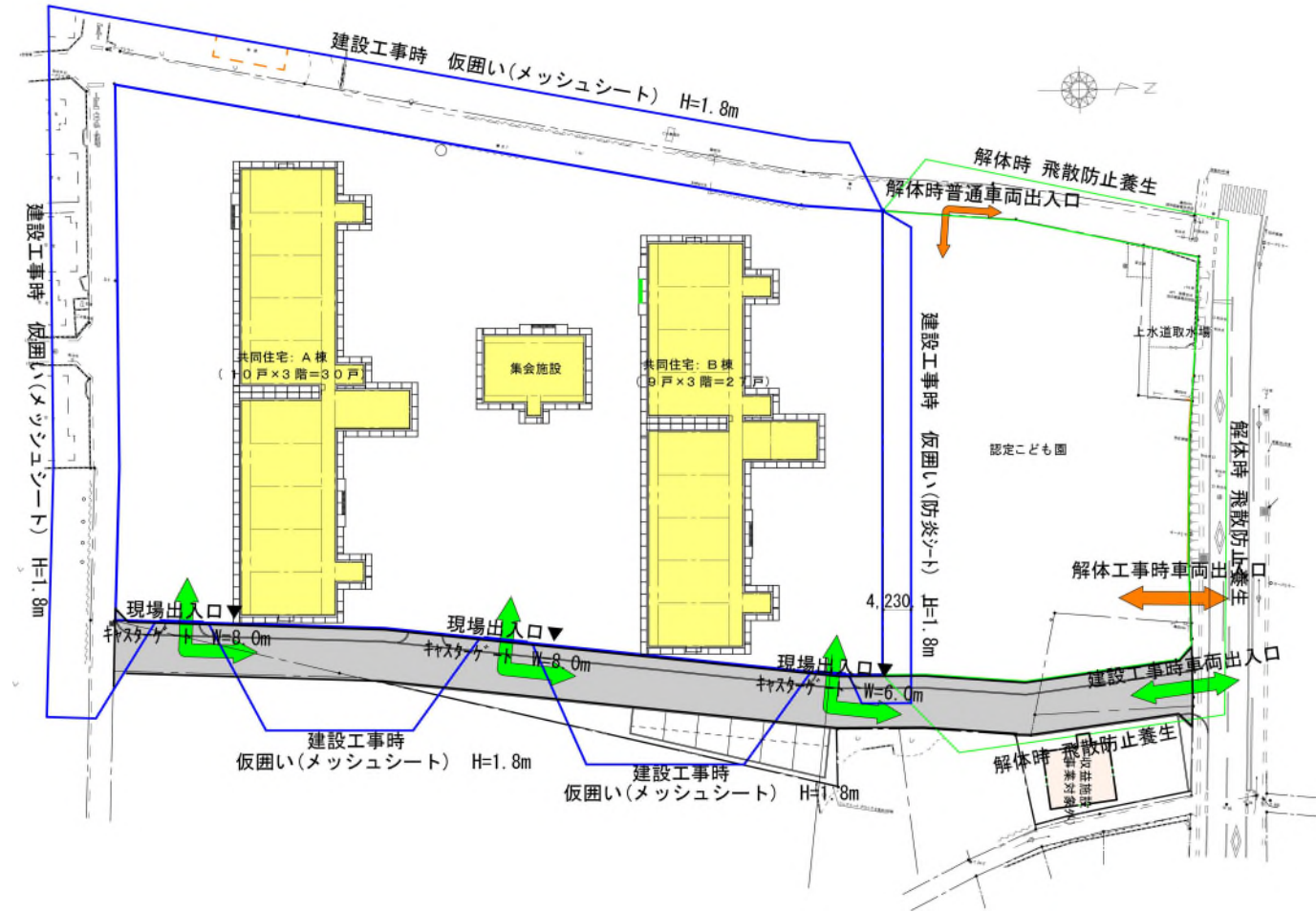
工 程 表 (予定)



◇安全対策

■第三者の安全・安心最優先

- ・ 既存建物解体時の飛散防止養生
- ・ 建物建設時の仮囲い設置による近隣への安全対策を実施



ご清聴ありがとうございました

