



令和6年度(2024年度)保育施設の利用申込(電子申請)について

※保育の必要事由や必要書類等については、【令和6年度(2024年度)版 保育施設の利用案内】をご確認ください。

●事前に確認していただく内容●

① 電子申請による申込みが可能かどうか(下記のいずれかに該当しているか)をご確認ください。

- つくばみらい市に住民登録があり、つくばみらい市内の保育施設を申込み
 - つくばみらい市に入所希望月の前月末までに転入する予定があり、つくばみらい市内の保育施設を申込み
- ※入所希望月の前月末までに転入しなかった場合は、入所取消となります。

② 受付期間をご確認ください。※4月入所申込は、1次選考・2次選考があります。

- 4月1次選考:令和5年10月23日(月)~令和5年11月5日(日)
- 4月2次選考:令和5年12月4日(月)~令和6年1月5日(金)
- 5月以降の選考:【令和6年度(2024年度)版 保育施設の利用案内】をご確認ください。



③ 必要書類を確認し、申請時までにご準備ください。※PDFや写真撮影でのデータ添付となります。

- 保育を必要とする証明書等:【令和6年度(2024年度)版 保育施設の利用案内】P10をご確認ください。
- 状況により必要な書類:【令和6年度(2024年度)版 保育施設の利用案内】P11をご確認ください。

※記入漏れ等がないか、あらかじめご確認ください。

※申請期限までに必要書類が準備できない場合は、**添付せずに申請し、不足書類・追加書類提出フォームから11月17日(金)までにご提出ください。**

④ 申請環境を確認してください。※申請者は認定保護者となります。

- 申請者がマイナンバーカードを持っていて、PC・スマートフォンで読み取りが可能、公的個人認証署名用パスワードも確認できる

➡【マイナンバー読み取りあり】から申請ください。※アプリ等のインストールが必要な場合があります。

- 申請者がマイナンバーカードを持っているが、読み取りできる機器がない、またはパスワードが分からない
- 申請者がマイナンバーカードを持っていない

➡【マイナンバー読み取りなし】から申請ください。※マイナンバー記入用紙の提出が必要です(郵送可)



マイナンバーカードによる認証は、申請の最後に行います。

マイナンバー読み取りありの申請を選択し、入力が完了した後で、マイナンバーカードによる認証ができずマイナンバー読み取りなしの申請に切り替えた場合は、**入力内容がリセットされ、最初から入力やり直し**となりますので、ご注意ください。

⑤ 希望保育施設を事前にご確認ください。

- 希望保育施設は第10希望まで選択できます。

※施設により保育の特色や受入年齢、利用時間、実費徴収等が異なります。

可能な限り保育施設の見学を行うなど、十分にご確認ください。

集団保育にあたって、特別な配慮が必要な可能性のあるお子さんは、必ず事前に希望保育施設に見学や相談を行ってください。

⑥ 入力時の注意事項をご確認ください。

- 各項目の注意事項をよくお読みいただき、入力を行ってください。
- 項目は飛ばさずに、表示された順に入力して下さい。※項目を飛ばしてしまうと正しく申請できない恐れがあります。
- ブラウザの戻るボタンは使用しないでください、エラーとなります。
- 入力に時間がかかりそうなときはメニューから「操作時間を延長する」を選択することで180分延長となります。
- 入力内容の一時保存が可能です。
※ただし、マイナンバー読み取りありの保存データを、マイナンバー読み取りなしの申請で読み込むこと、又はその逆はできません。
- マイナンバーカード読み取りありの申請の方は、保護者・児童(未出生児を除く)・世帯構成員のマイナンバーが分かるものをご準備ください。
※番号の入力のみです。写し等を添付ファイルでご提出いただく必要はありません。

⑦ その他

- マイナンバーカード読み取りなしの申請の方は、電子申請完了後にマイナンバー記入用紙をご提出ください。(窓口または郵送提出)
※認定保護者のマイナンバー確認書類と身分証の写しを添付してください。

【はじめに】 いばらき電子申請・届出サービスへ利用者登録を行ってください

利用者ログイン

手続き名 【マイナンバーあり】保育施設の利用申込み（令和6年4月入所分）

受付時期

署名可能な

手続き名をご確認ください

この手続きは利用者登録せずに、利用することはできません。
利用者登録した後、申込みをしてください。

[利用者登録される方はこちら](#)

操作時間の延長はこちらから

延長する

既に利用者登録がお済みの方

利用者IDを入力してください

利用者登録時に使用したメールアドレス、
または各手続の担当部署から受領したIDをご入力ください。

パスワードを入力してください

利用者登録時に設定していただいたパスワード、
または各手続の担当部署から受領したパスワードをご入力ください。
忘れた場合、「パスワードを忘れた場合はこちら」より再設定してください。

申請者(認定保護者)の方が、「いばらき電子申請・届出サービス」の利用者登録を行ってください。既に申請者(認定保護者)が登録済みの場合は、ID・パスワードを入力し、ログインしてください。

配色を変更する

文字サイズを変更する

ヘルプ

FAQ

↑ ↑

↓ ↓

いばらき電子申請・届出サービス 利用者登録イメージ

利用者ID入力

利用者区分を選択してください **必須**

個人

法人

代理人

利用者ID (メールアドレス) を入力してください **必須**

利用者ID (確認用) を入力してください **必須**

登録する >

利用者区分は個人となります。利用者IDはメールアドレスを入力して下さい。

利用者ID登録で入力したメールアドレスにURLが届きますので、続けて利用者登録を行って下さい。 ※URLの有効期限は24時間です。

利用者管理

利用者登録

登録された個人情報、本電子申込に係る事務以外には利用致しません。

利用者区分

個人

利用者ID

パスワードを入力してください **必須**

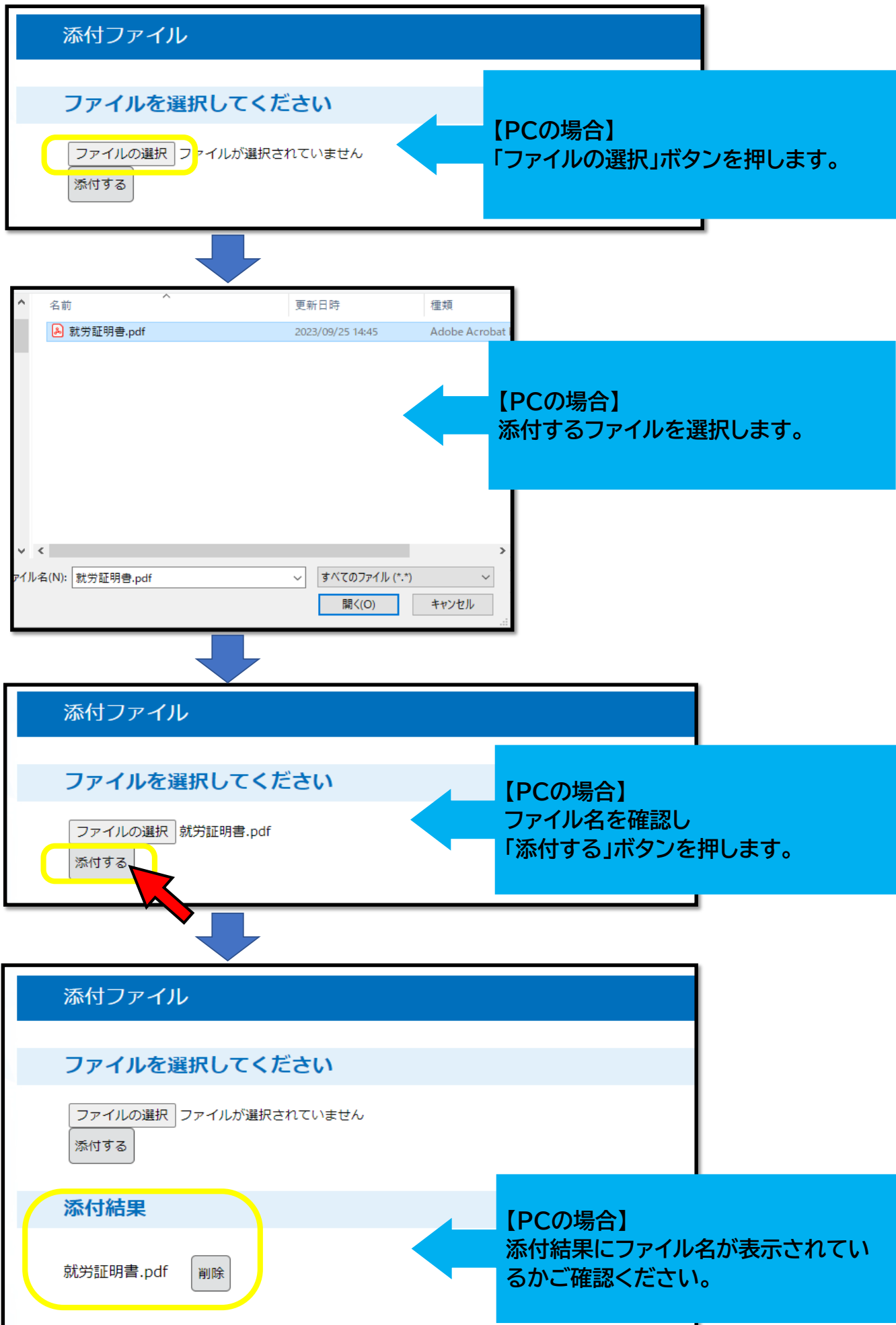
パスワードは6~20文字、1種類以上の文字で入力してください。
使用可能な文字は、英小文字、数字です。

パスワード (確認用) を入力してください **必須**

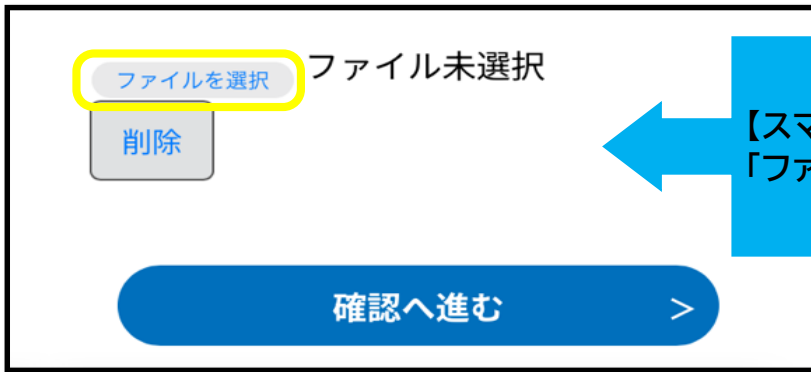
同じものをもう一度入力してください。

氏名 (フリガナ) を入力してください **必須**

ファイル添付方法【PCの場合】



ファイル添付方法【スマートフォンの場合】



【スマートフォンの場合】
「ファイルを選択」ボタンを押します。

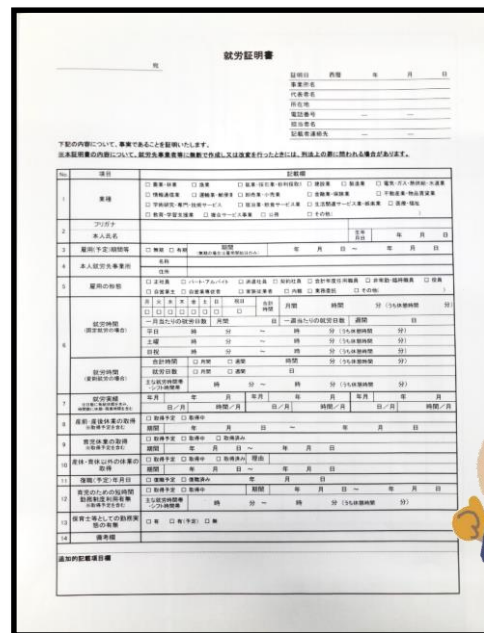


【スマートフォンの場合】
写真やファイルを選択します。
その場で写真を撮っていただくことも可能です。
※ご利用の端末により、画面表示が異なります。



【スマートフォンの場合】
選択したファイルが反映しているか
ご確認ください。

添付いただく写真等について



- 【ご確認ください】
- 全体が鮮明に写っていますか
 - 記入漏れはありませんか
 - 有効期限内ですか

※内容が確認できない場合は再提出をお願いすることがあります。

- 全体が写っていない
- 不鮮明で内容が確認できない
- 記入漏れがある 等

