

整備構想地域の現況



現地紹介動画



(1'00")

現地紹介動画



(3'00")

整備構想区画



お問い合わせ先

茨城県 つくばみらい市
都市建設部 プロジェクト推進課

〒300-2492 茨城県つくばみらい市加藤 237
つくばみらい市役所 谷和原庁舎

TEL: 0297(58)2111 (代表)

FAX: 0297(52)3996

MAIL: project01@city.tsukubamirai.lg.jp

杜と知と創造と...

自然・文化・食の息吹が宿る郷



つくばみらい市

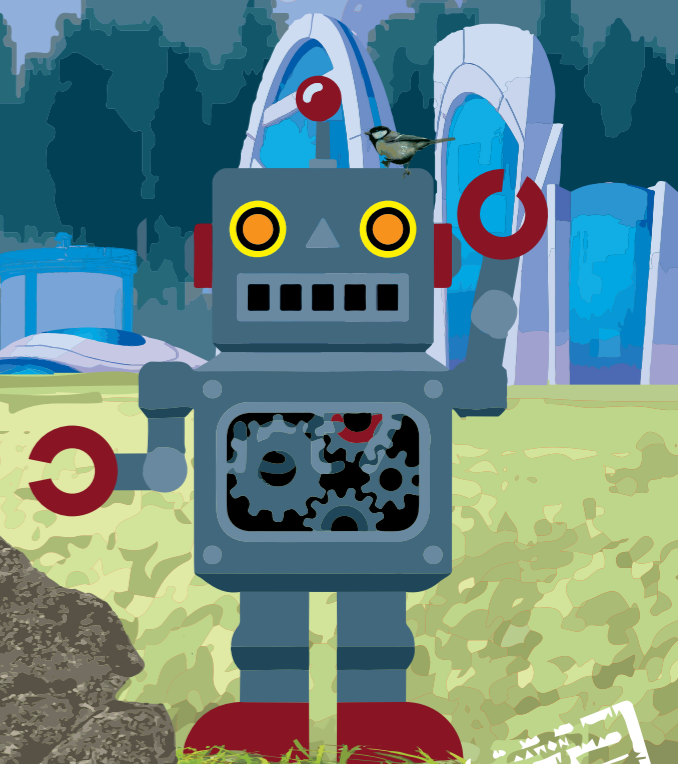
茨城県

ワープロード周辺地区 整備構想推進プロジェクト

参加団体
募集中



みらいりんぞう



つくばみらい市

ワープ周辺地区 アクセスマップ



ワープ周辺地区とは



「第2次つくばみらい市総合計画(後期基本計画)」における、土地利用構想の「複合産業拠点」の一つに位置づけられる地区です。

当地区内の市立歴史公園には国内屈指の野外型ロケ施設「ワープステーション江戸」が隣接し、地域振興の拠点としての期待が寄せられています。本整備構想は同施設との連携強化を図り、該地区に新たな機能を創出されることを喚起します。

さらに、関連産業の誘致などを推進することで内外交流を深化させ、周辺地域の産業や暮らしの活性化を目指します。

都市計画マスタープラン



加えて、都市計画法第18条の2に規定の「都市計画マスタープラン(2020-2040)」の下、本構想は次の方針を掲げて計画推進に取り組めます。

◆産業系土地利用の方針

- S 映像関連産業の誘致に加え、研究・開発、業務、教育などの複合的な機能を誘導
- S 周辺地域の自然や歴史、文化・学芸などの多様な資源を活用し、地域の魅力や活力の向上を目指す

◆公園・緑地等の整備に関する方針

- S 当該地から「きらくやまふれあいの丘」と、周辺一帯の優れた自然環境の保全を促進
- S 当該地周辺に所在する施設同士の機能連携を深め、有用な憩い空間の醸成を図る



守谷市

至東京

至秋葉原

ワープ周辺地区
整備計画地
(約90ha)



取手市



写真提供：ワープステーション江戸

つくばみらい市
秋葉原駅
つくばエクスプレス
約40分
みらい平駅

スタートICまで
約12分

スタートIC
(整備中)

スマートIC
周辺開発地区



みらい平駅

みどりの駅

谷田部IC

つくば市

354

294

谷和原IC

高岡川

西谷田川

中通川

小貝川

鬼怒川

市役所
(谷和原庁舎)

市役所
(伊奈庁舎)

間宮林蔵記念館

常陽カントリー倶楽部

茨城ゴルフ倶楽部

筑波カントリークラブ

取手国際ゴルフ倶楽部

きらくやまふれあいの丘

ワープステーション江戸

ワープロード

板橋不動尊

みらい平地区

一般県道常総取手線

一般県道赤浜谷田部線

主要地方道つくば野田線

主要地方道取手つくば線

主要地方道野田牛久線

つくばエクスプレス

主要地方道野田牛久線

常磐自動車道