



かてい (いえ) 家庭 (家の) ごみ

- 家の ごみは 種類ごとに 分けてください。
そして、集積所 (ごみを 集めるところ) に 捨ててください。
- つくばみらい市の 車は、決められた日に ごみを 集積所から 持っていきます。
(ごみの 種類によって、ごみを 集める日が 違います。)
- 決められた日の 朝8時までに 集積所に ごみを 捨ててください。

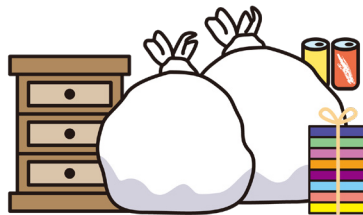


ごみの 種類

- 家から 出る ごみは、種類によって 捨て方が 違います。
- 指定ごみ袋 (決められた ごみ袋) に 入れるものや、ひもで 縛るものなどが あります。
- 指定ごみ袋は、スーパーや ドラックストアなどで 買ってください。



かねん 可燃ごみ も (燃えるごみ)	ふねん 不燃ごみ も (燃えないごみ)	しげんぶつ 資源物 (リサイクル できる ごみ)					
		ペットボトル 	プラスチック 	あき缶 	あきビン 	こし紙 	こふ 古布



そだい 粗大ごみの 捨て方

- 「粗大ごみ」は 指定の ごみ袋に 入らない 大きい ごみの ことです。
- 粗大ごみを 捨てる ときは、生活環境課に 連絡してください。

¥ お金が かかります。



くわ 詳しい ごみの 捨て方

■家の ごみの 分け方
「常総広域圏 家庭ごみ分別の手引き」



■家の ごみを 集める日の カレンダー
(つくばみらい市の 車が 集積所から
ごみを 集める日)



「ごみ」に ついて

① せいかつかんきょうか やわらちようしゃ
生活環境課 (谷和原庁舎)

※住む 場所によって、ごみを 集める 日が
違います。自分の 住所の カレンダーを
見てください。