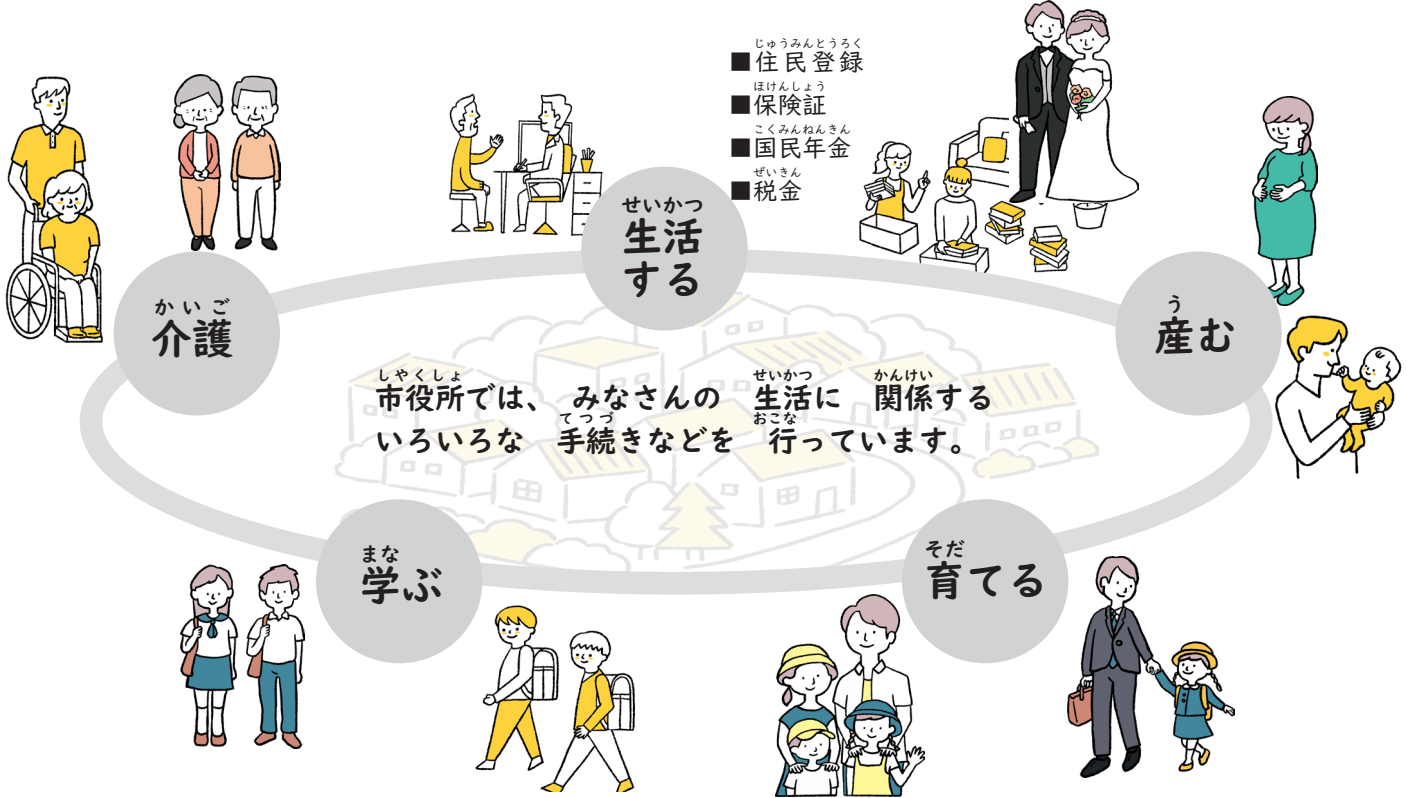




しやくしよ 市役所での サービス・手続き など

Resident registration



じゆうみんとうろく 住民登録

- 「住民登録」とは、あなたが 住んでいることを 市役所に 知らせる ことです。
- 住み始めてから 14日より 早く、市役所に 知らせます。
- 90日より 長く 日本に 住む 人は、住民登録を して、「住民票」を 作ります。

じゆうみんとうろく 住民登録の 内容が 変わるとき

住んでいる 場所を 変えるなど、住民登録の 内容が 変わるときは 手続きしてください。



いんかんとろく 印鑑登録 (印鑑証明)

- 「印鑑登録」は、あなたの はんこが あなた の ものであると いうことを 市役所に 登録 することです。
- 印鑑登録したことを 証明する 紙は、日本 で 家や 車を 買うときなどに 使います。



住民票



じゆうみんひょう 【住民票】

「住民票」とは、あなたや 家族が 住んでいる ことを 証明する 紙の ことです。

「住民登録」をすると、国民健康保険、国民年金に 入れるなど、いろいろな サービスを 受けられるよう になります。

「住民票」などの 証明書の 取り方



手数料 (証明書を 取る時に 払う お金)



しみんまどくちか 市民窓口課

(伊奈・谷和原・みらい平)