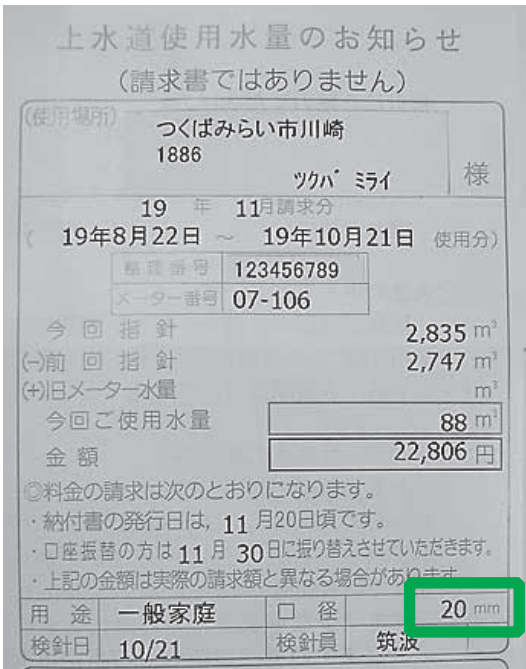


【上水道使用水量のお知らせ】

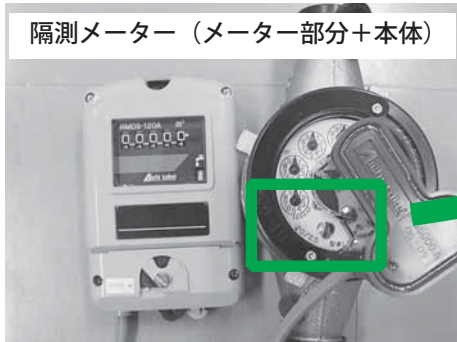


上水道加入の皆さまへ

量水器（水道メーター）口径の確認方法

- 量水器本体の口径確認方法**
- ①メーターボックス内にある量水器本体に記載された数字（量水器のフタに口径が記載されている場合もあります）を確認する。
 - ②量水器本体に記載された数字を量水器口径確認表に照らし合わせ、口径を確認する。
 - ③「上水道使用水量のお知らせ」に記載された口径と②で確認した口径が同じであることを確認する。

広報1月号でお知らせした水道料金の改定に伴い、皆さまが使用されている量水器（水道メーター）口径のご確認をお願いします。
なお、「上水道使用水量のお知らせ」に記載のある量水器の口径が、実際に使用している量水器の口径と異なる場合は、水道課までご連絡ください。



(※上記写真の口径は、すべて20mmです。)

【量水器口径確認表】

量水器本体に記載された数字	量水器口径 (mm)
13 / 1.5	13
20 / 2.5	20
25 / 3	25
30 / 5	30
40 / 10	40
50 / 12	50

検針にご協力ください

検針が正しくスムーズにできるようにご協力をお願いします。

- メーターボックスの上に物を置いたり、建築物等を設置しないでください。
- メーターボックスの近くや出入り口付近に犬などをつながないでください。
- メーターボックスの中に水や泥が入らないよう、清掃をお願いします。

◆問い合わせ先

水道課（水道事業所）
☎52-6100