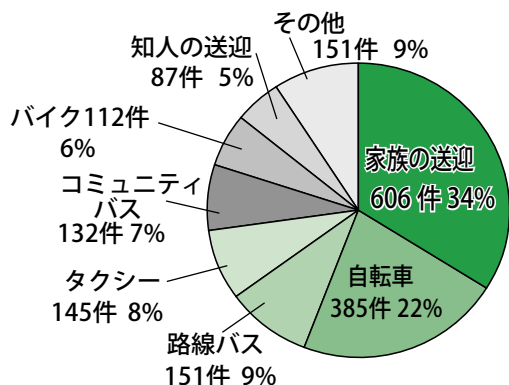
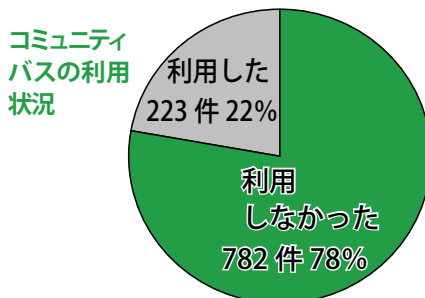


問 あなたの世帯で、自動車を運転しない方は、外出の際、どのような交通手段を利用していますか？

自動車を運転しない方の交通手段



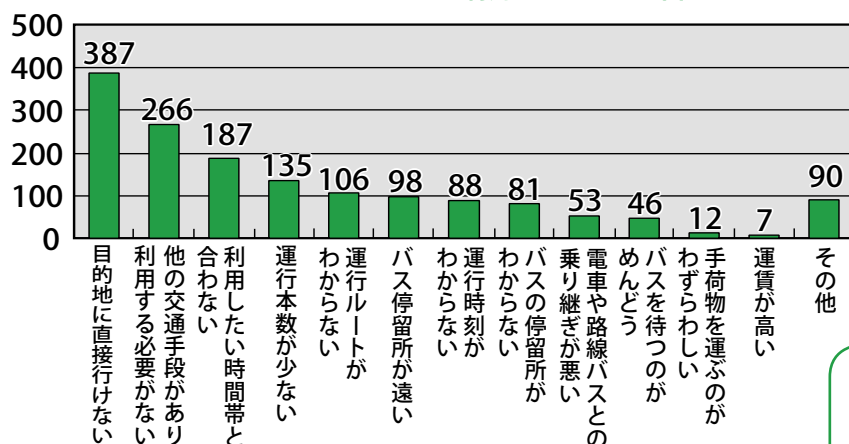
問 世帯のどなたかが1回でもコミュニティバスを利用しましたか？



コミュニティバスの利用状況

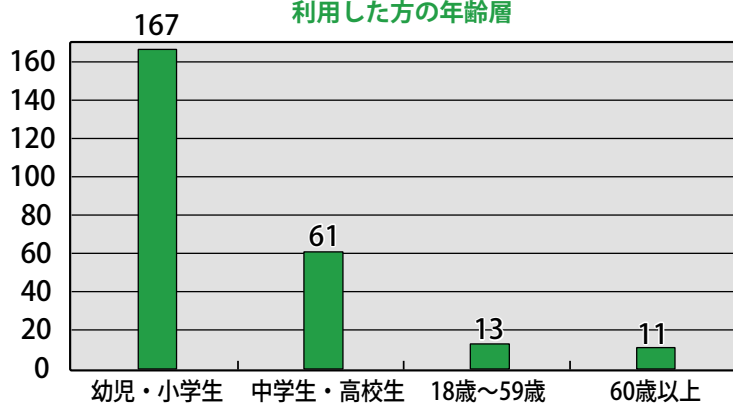
問 利用しなかった理由はなぜですか？

コミュニティバスを利用しなかった理由



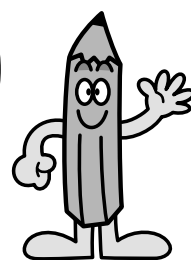
問 コミュニティバスをどのような方が利用しましたか？

利用した方の年齢層



問 あなたの世帯では、何人の方が利用しましたか？

1人のみが利用している世帯が139件（64%）、以下2人が62件（29%）、3人が15件（6.9%）という結果でした。（以下は省略させていただきます。）



コミュニティバス「みらい号」アンケート集計結果を公表します

◆アンケート調査実施期間：7月17日から8月21日
◆集計結果：アンケート回答件数1005件

市では、コミュニティバス「みらい号」が皆さんにより利用しやすい日常の交通手段となるよう、「コミュニティバスに関するご意見などを把握するためアンケート調査を実施しました。その結果について公表します。ご回答いただきました市民の皆さんありがとうございました。