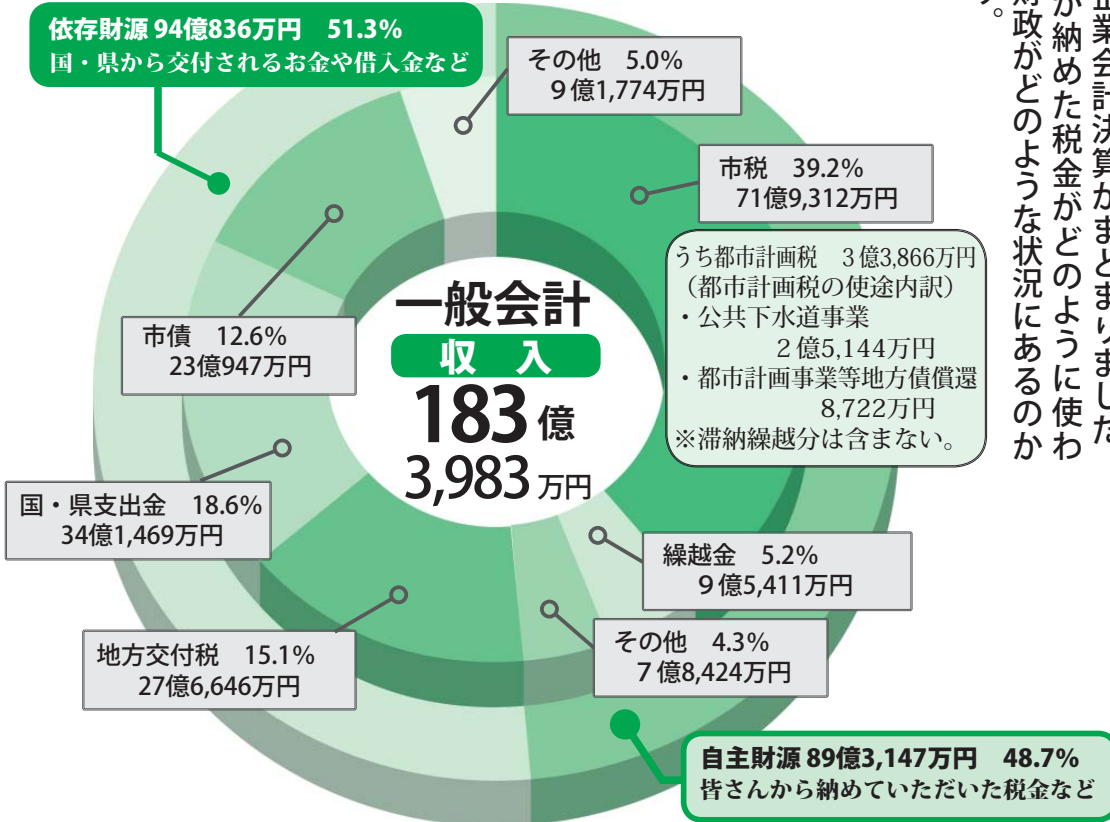


一般会計・特別会計決算総括表

会計名	収入	支出	
一般会計	183億3,983万円	176億2,525万円	
特別会計	104億1,051万円	99億6,693万円	
内訳	国民健康保険	53億3,877万円	51億3,043万円
	後期高齢者医療	3億2,887万円	3億2,765万円
	介護保険	28億9,144万円	27億7,276万円
	公共下水道事業	12億4,829万円	11億6,338万円
	農業集落排水事業	5億5,977万円	5億3,089万円
	市営分譲住宅	4,337万円	4,182万円

つくばみらい市の家計簿ともいえる平成25年度の一般・特別・企業会計決算がまとまりました。市民の皆さんが納めた税金がどのような状況にあるのか、また、市の財政がどのような状況にあるのかをお知らせします。

市の家計簿チェック



家族で稼いだお金
など 243,499円

【家族構成】
父、母、みらい君 (中学生)、兄 (大学生「アパートで1人暮らし」)

生活費
311,226円

収入

【毎月の収入】	
お父さんの給料 (市税)	196,106円
お母さんのパート収入 (使用料・手数料など)	45,080円
貯金引き出し (繰入金)	2,313円
実家や友人からの援助 (地方交付税・国庫支出金など)	193,537円
ローン借り入れ (市債)	62,964円
収入合計	500,000円

※家計簿はより分かりやすくするために1カ月分で作成しましたが、一般会計と対比するためには、年間の収支での比較となります。

支出

【毎月の支出】	
食費 (人件費)	74,754円
医療費 (扶助費)	58,175円
光熱費・被服費 (物件費)	57,947円
車や家具の修理代 (維持補修費)	4,457円
兄への仕送り (他会計への繰入金・補助費・貸付金など)	115,893円
家の増改築 (投資的経費)	108,955円
ローン返済 (公債費)	38,458円
貯金 (積立金)	21,879円
支出合計	480,518円

翌月への繰越 (収入・支出の差引) 19,482円

つくばみらい市の平成25年度一般会計決算を、年間600万円の生活をしている(月50万円)の家庭に例えて、1ヶ月分の家計簿を作ってみました。