

コミュニティバス「みらい号」の利用実績等について

○運行開始日：平成19年10月1日
 ○実績集計期間：運行開始日～平成21年9月30日

1 利用乗車人数について

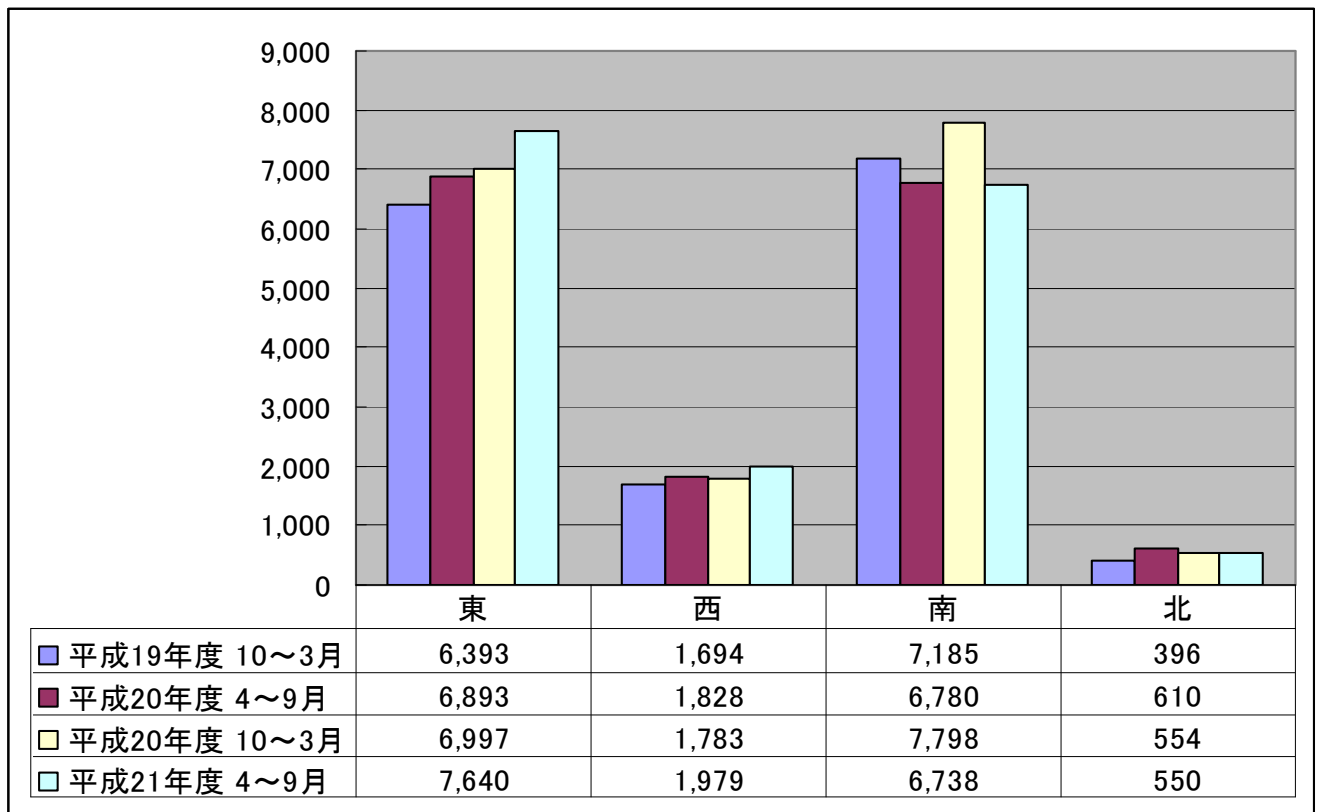
◆運行開始から平成21年9月末までの利用者総数：65,818人

◆運行ルート別利用状況

東ルート 27,923人(42.4%) 西ルート 7,284人(11.1%)
 南ルート 28,501人(43.3%) 北ルート 2,110人(3.2%)

◆半年毎の利用乗車人数

平成19年度10月～3月：15,668人
 平成20年度 4月～9月：16,111人
 10月～3月：17,132人
 平成21年度 4月～9月：16,907人



利用乗車人数の状況としては、昨年度と同様に、東ルートでは「きらくやまふれあいの丘」までの交通手段として利用され、南ルートでは、小張小学校児童が通学の手段として利用されており、いずれも定期的な利用者が確保されている。

一方、西ルートにおいては医療機関まで定期的に利用されている方がいるものの、少数に留まり利用が低迷している。北ルートでは、桜の開花時期に「福岡堰さくら公園」停留所までの利用者が一時的にあったものの、通常時の利用者は極めて少ない状況である。

全体としては、利用者は増加している状況である。

2 1日当たりの利用乗車人数について

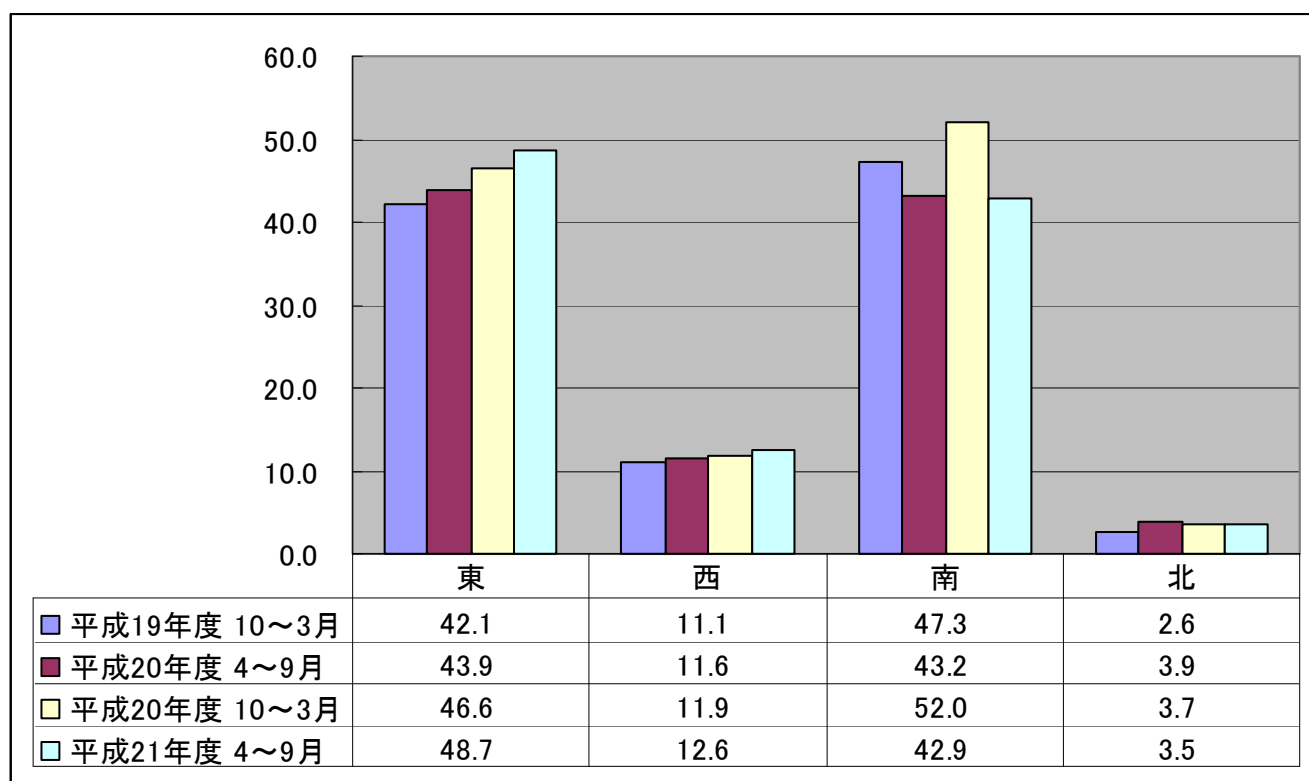
当初計画では、1日当たりの目標乗車人数を100人としたところであるが、運行開始から平成21年9月末までの1日当たり乗車人数は106.9人となっており、目標値を上回っている。

◆運行ルート別1日あたりの利用状況

東ルート 45.3人(42.4%) 西ルート 11.8人(11.1%)
南ルート 46.4人(43.3%) 北ルート 3.4人(3.2%)

◆半年毎の1日あたりの利用乗車人数

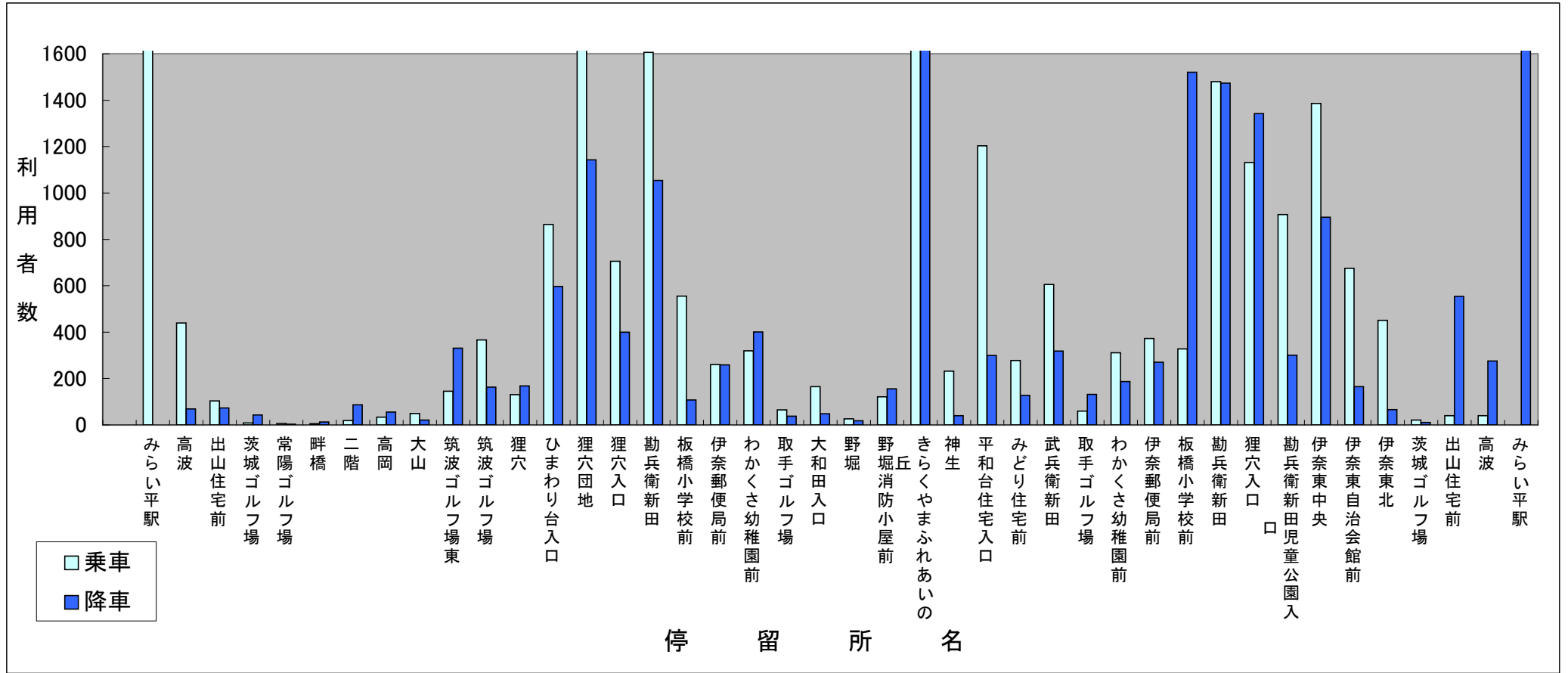
平成19年度10月～3月：103.1人
平成20年度 4月～9月：102.6人
10月～3月：114.2人
平成21年度 4月～9月：107.7人



3 各停留所の利用乗車人数について

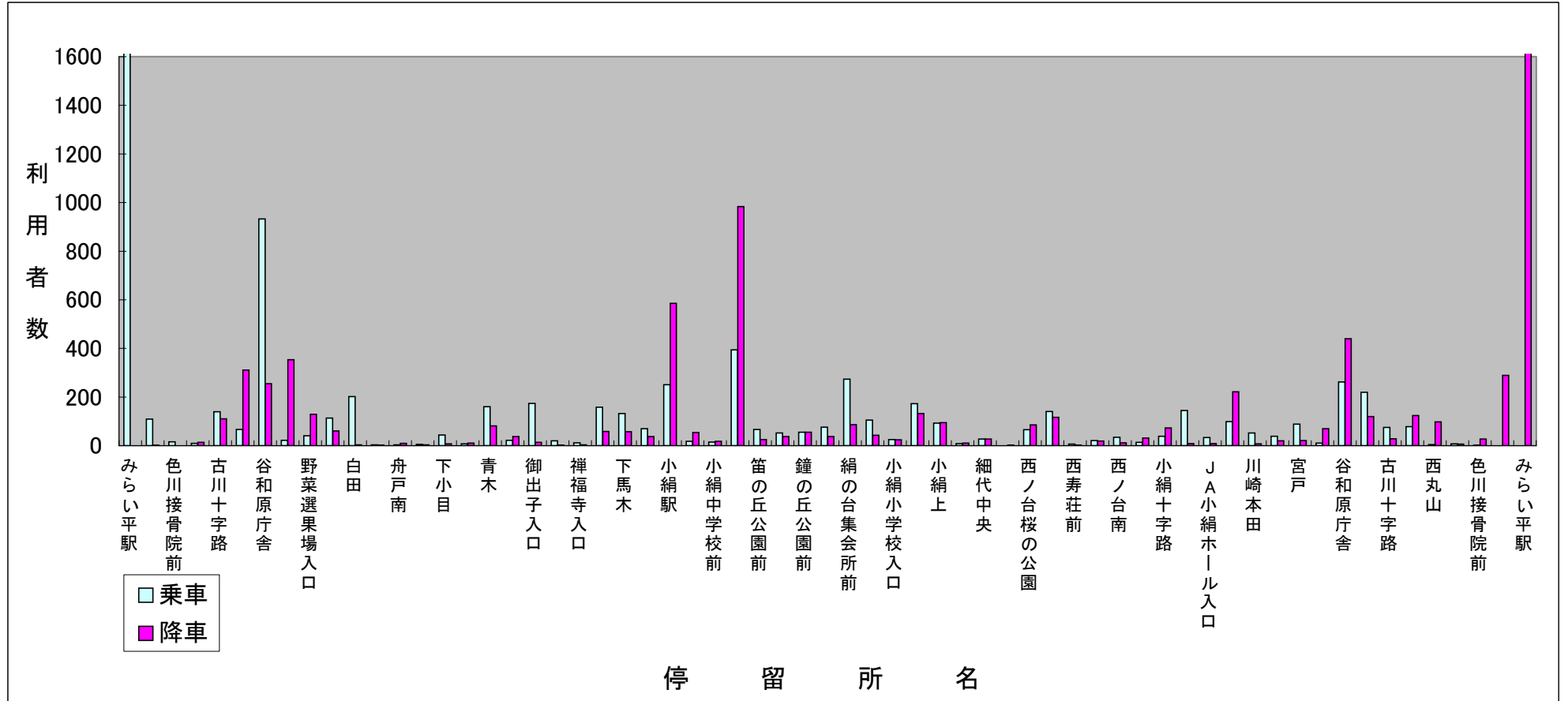
停留所ごとの利用乗車人数は、次のとおりである。

東ルート停留所別利用状況〔累積〕H19.10月～H21.9月



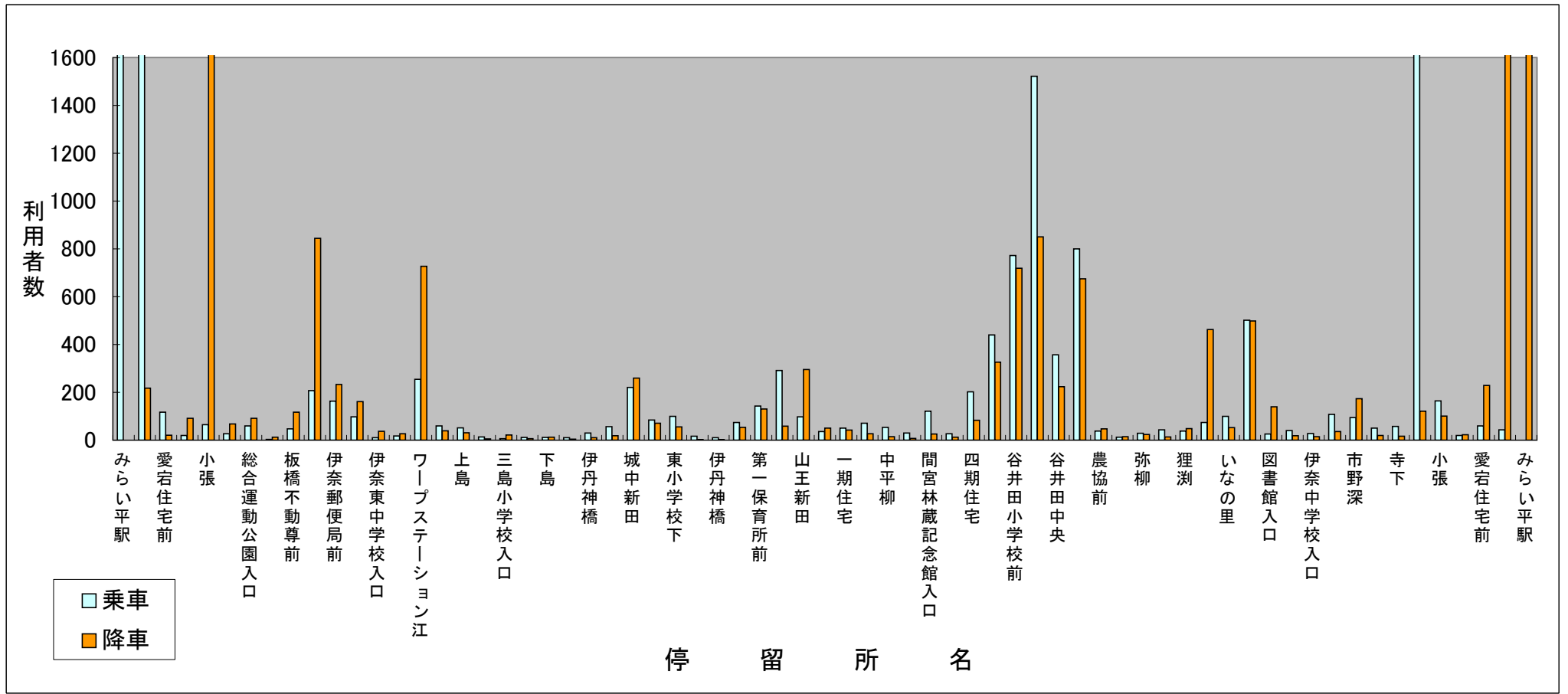
停留所名	みらい平駅	高波	上山住宅前	茨城ゴルフ場	常陽ゴルフ場	畔橋	二階	高岡	大山	筑波ゴルフ場東	筑波ゴルフ場	狸穴	ひまわり台入口	狸穴団地	狸穴入口	勘兵衛新田	板橋小学校前	伊奈郵便局前	わかくさ幼稚園前	取手ゴルフ場	大和田入口	野堀	野堀消防小屋前	きらくやまふれあいの丘	神生	平和台住宅入口	みどり住宅前	武兵衛新田	取手ゴルフ場	わかくさ幼稚園前	伊奈郵便局前	板橋小学校前	勘兵衛新田	狸穴入口	勘兵衛新田児童公園入口	伊奈東中央	伊奈東自治会館前	伊奈東北	茨城ゴルフ場	上山住宅前	高波	みらい平駅
乗車	5778	439	103	8	6	5	19	33	49	145	366	130	864	1706	706	1606	555	260	319	65	165	26	121	4939	232	1203	278	605	59	311	373	328	1480	1131	907	1386	675	451	21	40	40	0
降車	0	69	73	43	3	13	87	55	21	331	163	168	597	1143	400	1054	108	259	401	38	48	18	155	5390	40	300	127	318	131	187	270	1521	1474	1342	301	895	165	66	10	554	276	9319
計	5778	508	176	51	9	18	106	88	70	476	529	298	1461	2849	1106	2660	663	519	720	103	213	44	276	10329	272	1503	405	923	190	498	643	1849	2954	2473	1208	2281	840	517	31	594	316	9319

西ルート停留所別利用状況〔累計〕H19. 10月～H21. 9月



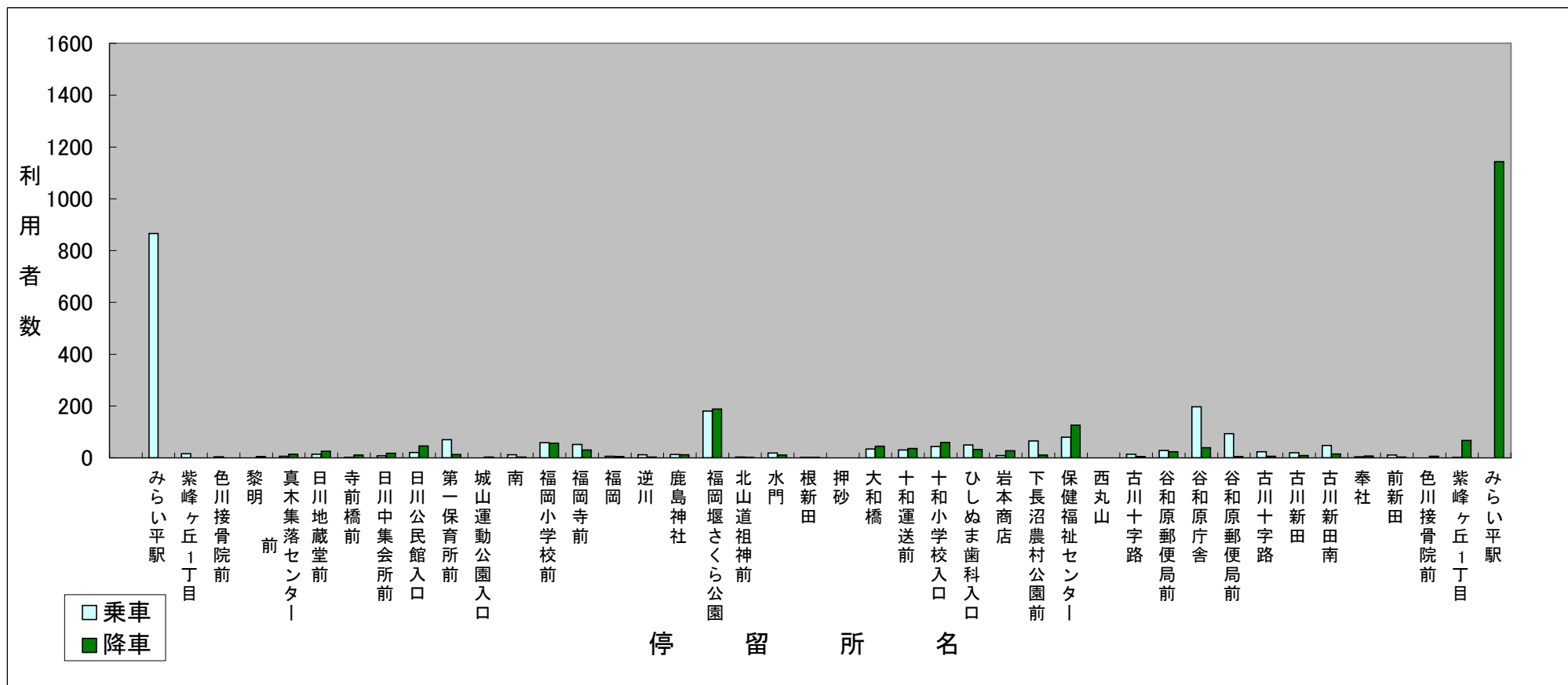
停留所名	乗車	降車	計
みらい平駅	1764	0	1764
紫ヶ丘1丁目	109	1	110
色川接骨院前	16	0	16
前新田入口	9	14	23
古川十字路	139	311	249
谷和原郵便局前	67	255	378
谷和原庁舎	933	353	1188
小目橋	22	375	375
野菜選果場入口	41	129	170
谷原大橋	113	60	173
白田	202	3	205
舟戸	3	2	5
舟戸南	3	9	12
道畑公民館前	5	3	8
下小目	44	7	51
青古新田入口	7	10	17
青木	160	81	241
赤法花	22	37	59
御出子入口	174	13	187
馬場	20	2	22
禅福寺入口	11	3	14
内宿	158	58	216
下馬木	132	57	189
追分	70	37	107
小絹駅	251	585	836
鈴の丘公園前	18	54	72
小絹中学校前	15	18	33
白石整形外科クリニック前	394	984	1378
笛の丘公園前	67	25	92
絹の台6丁目西	52	37	89
鐘の丘公園前	55	55	110
絹の台	76	37	113
絹の台集会所前	273	86	359
小絹駅	105	43	148
小絹小学校入口	25	24	49
八坂神社	173	132	305
小絹上	93	95	188
細代入口	8	10	18
細代中央	27	27	54
寺畑入口	0	2	2
西ノ台桜の公園	65	85	150
西ノ台東	140	116	256
西寿荘前	6	2	8
西ノ台中央	21	19	40
西ノ台南	34	11	45
黒田歯科前	14	31	45
小絹十字路	38	73	111
小絹ニュータウン入口	144	8	152
J A小絹ホール入口	33	8	41
川崎入口	99	221	320
川崎本田	52	7	59
宮戸本田	38	20	58
宮戸	88	21	109
大袋	10	70	80
谷和原庁舎	262	440	702
谷和原郵便局前	219	120	339
古川十字路	75	28	103
保健福祉センター	78	124	202
西丸山	4	98	102
前新田入口	7	6	13
色川接骨院前	1	27	28
紫峰ヶ丘1丁目	0	289	289
みらい平駅	0	1691	1691

南ルート停留所別利用状況〔累積〕H19. 10月～H21. 9月



停留所名	乗車	降車	計
みらい平駅	5801	0	5801
高波	12476	217	12692
愛宕住宅前	117	21	138
愛宕	19	91	110
小張	65	1481	1546
宮田菌科前	27	68	95
総合運動公園入口	60	91	151
西山	3	12	15
板橋不動尊前	47	117	164
板橋小学校前	207	844	1051
伊奈郵便局前	163	233	396
南太田住宅前	97	161	258
伊奈東中学校入口	10	37	47
南太田	17	27	44
ワープステーション江戸	254	727	981
久保浄水場	59	39	98
上島	51	31	82
中島	13	18	31
三島小学校入口	6	22	28
すみれ幼稚園前	11	6	17
下島	11	12	23
留浦	10	4	14
伊丹神橋	30	10	40
伊丹排水機場	56	18	74
城中新田	221	259	480
城中倉庫前	84	71	155
東小学校下	99	55	154
伊丹排水機場	16	2	18
伊丹神橋	10	5	15
神住新田	74	130	204
第一保育所前	143	130	273
七期住宅	291	58	349
山王新田	97	295	392
山王新田農村公園入口	36	50	86
一期住宅	50	42	92
下平柳	71	27	98
中平柳	53	14	67
上平柳	30	7	37
間宮林蔵記念館入口	121	26	147
上平柳処理場入口	27	12	39
四期住宅	202	83	285
コミセン前	440	326	766
谷井田小学校前	772	719	1491
南谷井田	1522	850	2372
谷井田中央	357	224	581
谷井田	800	675	1475
農協前	38	47	85
西谷井田	12	14	26
弥柳	29	24	53
山谷	43	13	56
狸淵	38	48	86
第三保育所前	74	537	611
いなの里	100	52	152
伊奈庁舎	502	498	1000
図書館入口	26	139	165
福田	40	18	58
伊奈中学校入口	28	14	42
豊体	108	36	144
市野深	94	173	267
市野深入口	50	20	70
寺下	57	16	73
小張下宿	1851	121	1972
小張	164	101	265
愛宕	20	101	121
愛宕住宅前	59	229	288
高波	43	2413	2456
みらい平駅	0	5585	5585

北ルート停留所別利用状況〔累積〕H19. 10月～H21. 9月



停留所名	みらい平駅	紫峰ヶ丘1丁目	色川接骨院前	黎明前	真木集落センター前	日川地藏堂前	寺前橋前	日川中集会所前	日川公民館入口	第一保育所前	城山運動公園入口	南	福岡小学校前	福岡寺前	福岡	逆川	鹿島神社	福岡堰さくら公園	北山道祖神前	水門	根新田	押砂	大和橋	十和運送前	十和小学校入口	ひしぬま歯科入口	岩本商店	下長沼農村公園前	保健福祉センター	西丸山	古川十字路	谷和原郵便局前	谷和原庁舎	谷和原郵便局前	古川十字路	古川新田南	古川新田	奉社	前新田	色川接骨院前	紫峰ヶ丘1丁目	みらい平駅
乗車	866	16	4	0	6	14	2	8	20	70	0	12	58	51	6	12	13	180	3	18	2	0	34	30	44	49	9	65	80	0	14	28	197	93	23	19	48	4	11	0	1	0
降車	0	0	0	5	14	25	11	17	46	13	3	3	56	30	5	3	12	188	2	11	2	0	45	36	59	32	27	11	126	0	5	23	39	5	6	9	15	7	3	6	67	1143
計	866	16	4	5	20	39	13	25	66	83	3	15	114	81	11	15	25	368	5	29	4	0	79	66	103	81	36	76	206	0	19	51	236	98	29	28	63	11	14	6	68	1143