

カラー舗装
(中期)

歩道設置
(長期)

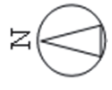
カラー舗装
ハンプ
狭さく
(中期)

歩道設置
(長期)

カラー舗装
(中期)

凡例

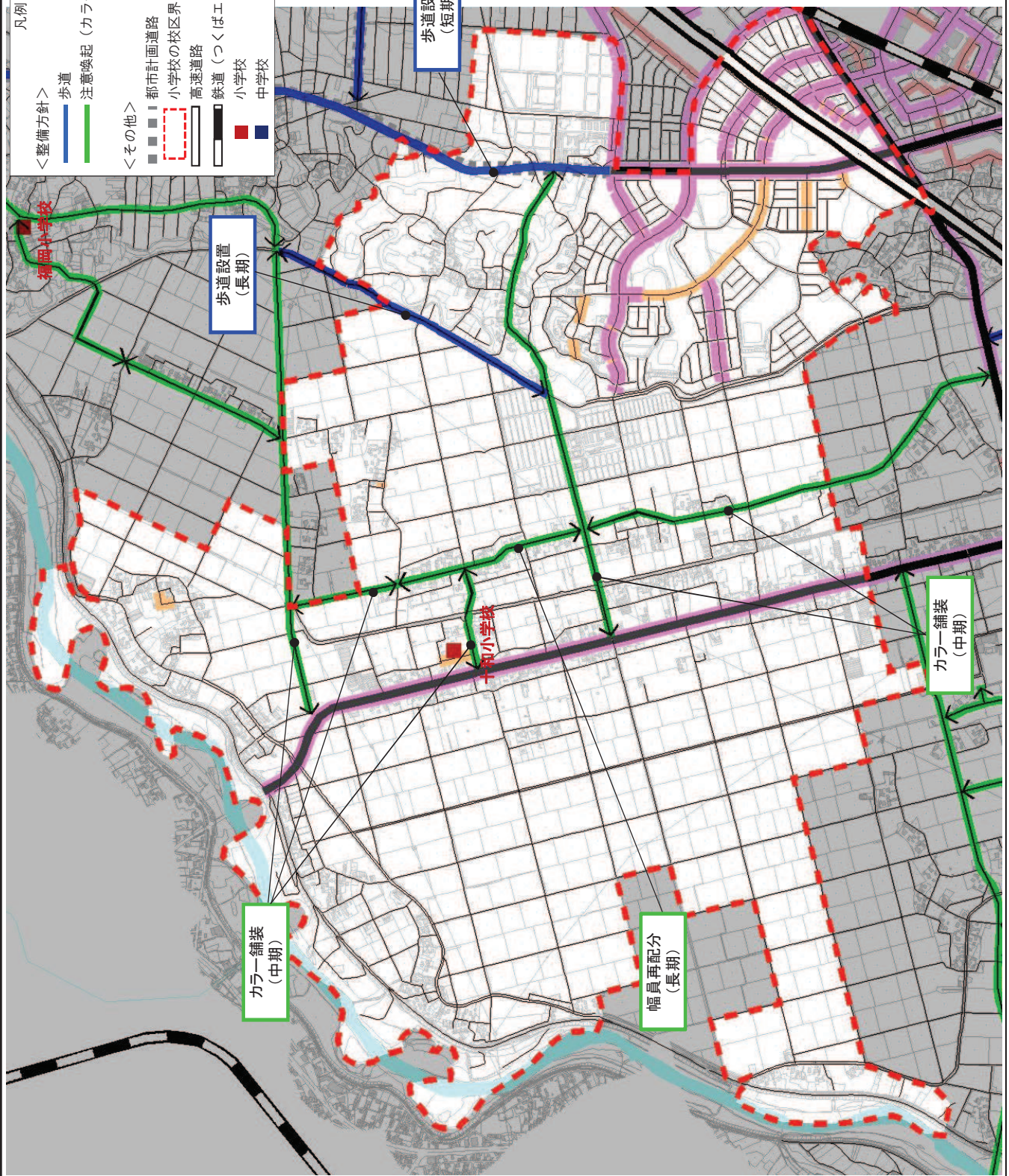
- <整備方針>
- 歩道
 - 注意喚起 (カラー舗装、ハンプ等)
- <その他>
- 都市計画道路
 - 小学校の校区界
 - 高速道路
 - 鉄道 (つくばエクスプレス)
 - 小学校
 - 中学校



十和小学校



- 凡例
- <整備方針>
- 歩道
 - 注意喚起 (カラー舗装、ハンプ等)
- <その他>
- 都市計画道路
 - 小学校の校区界
 - 高速道路
 - 鉄道 (つくばエクスプレス)
 - 小学校
 - 中学校



歩道設置
(長期)

歩道設置
(短期)

カラー舗装
(中期)

幅員再配分
(長期)

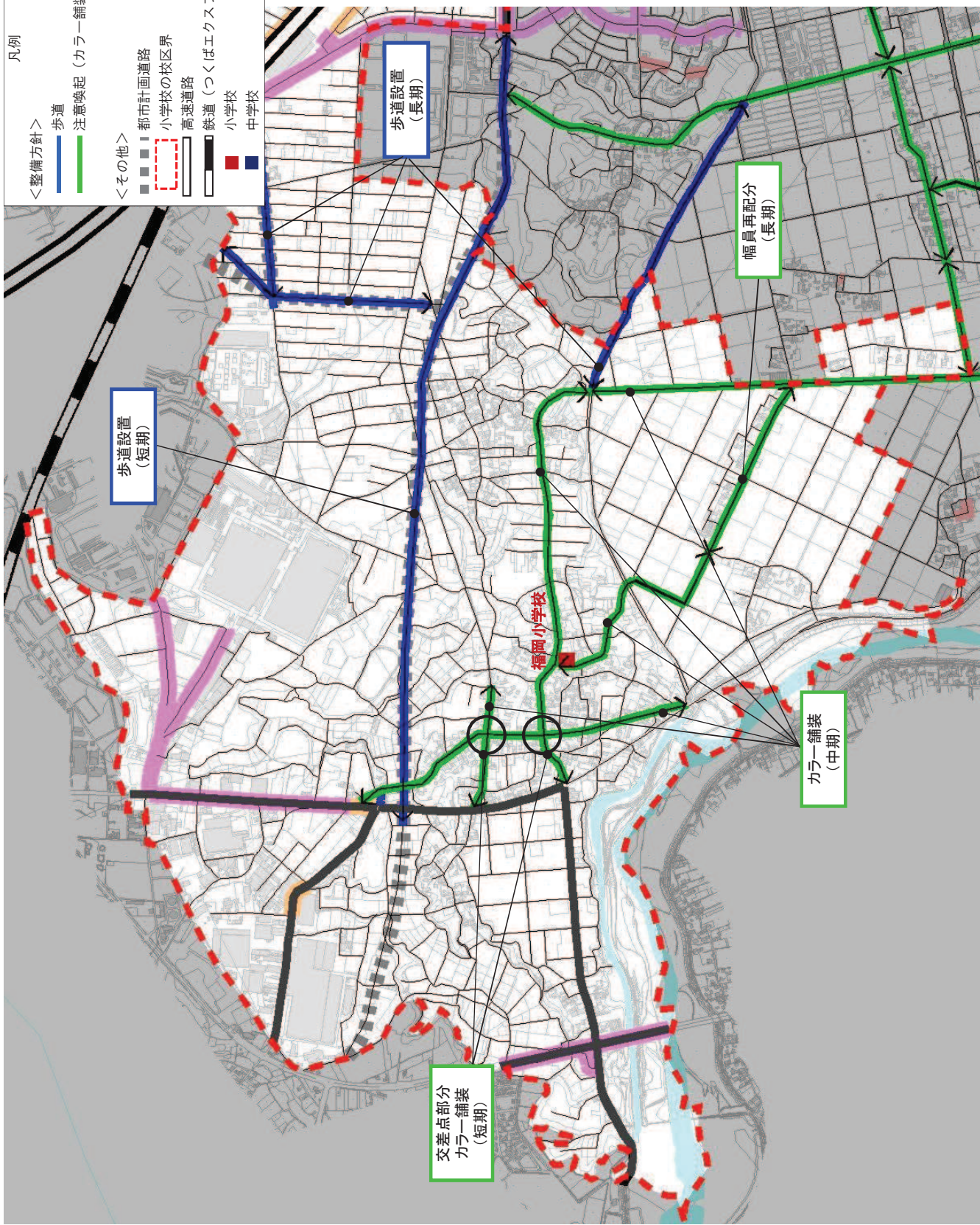
カラー舗装
(中期)

十和小学校

福田小学校



- 凡例
- <整備方針>
- 歩道 (Blue line)
 - 注意喚起 (カラー舗装、ハンプ等) (Green line)
- <その他>
- 都市計画道路 (Grey dashed line)
 - 小学校の校区界 (Red dashed line)
 - 高速道路 (Black line)
 - 鉄道 (つくばエクスプレス) (Black line with cross-ticks)
 - 小学校 (Red square)
 - 中学校 (Blue square)



歩道設置
(短期)

歩道設置
(長期)

幅員再配分
(長期)

カラー舗装
(中期)

交差点部分
カラー舗装
(短期)

福岡小学校

谷和原中学校



凡例

<整備方針>

- 歩道
- 注意喚起 (カラー舗装、ハンプ等)

<その他>

- 都市計画道路
- 小学校の校区界
- 高速道路
- 鉄道 (つくばエクスプレス)
- 小学校
- 中学校

