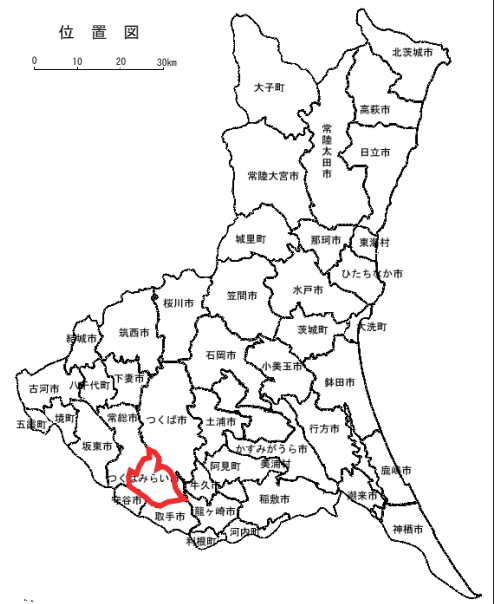
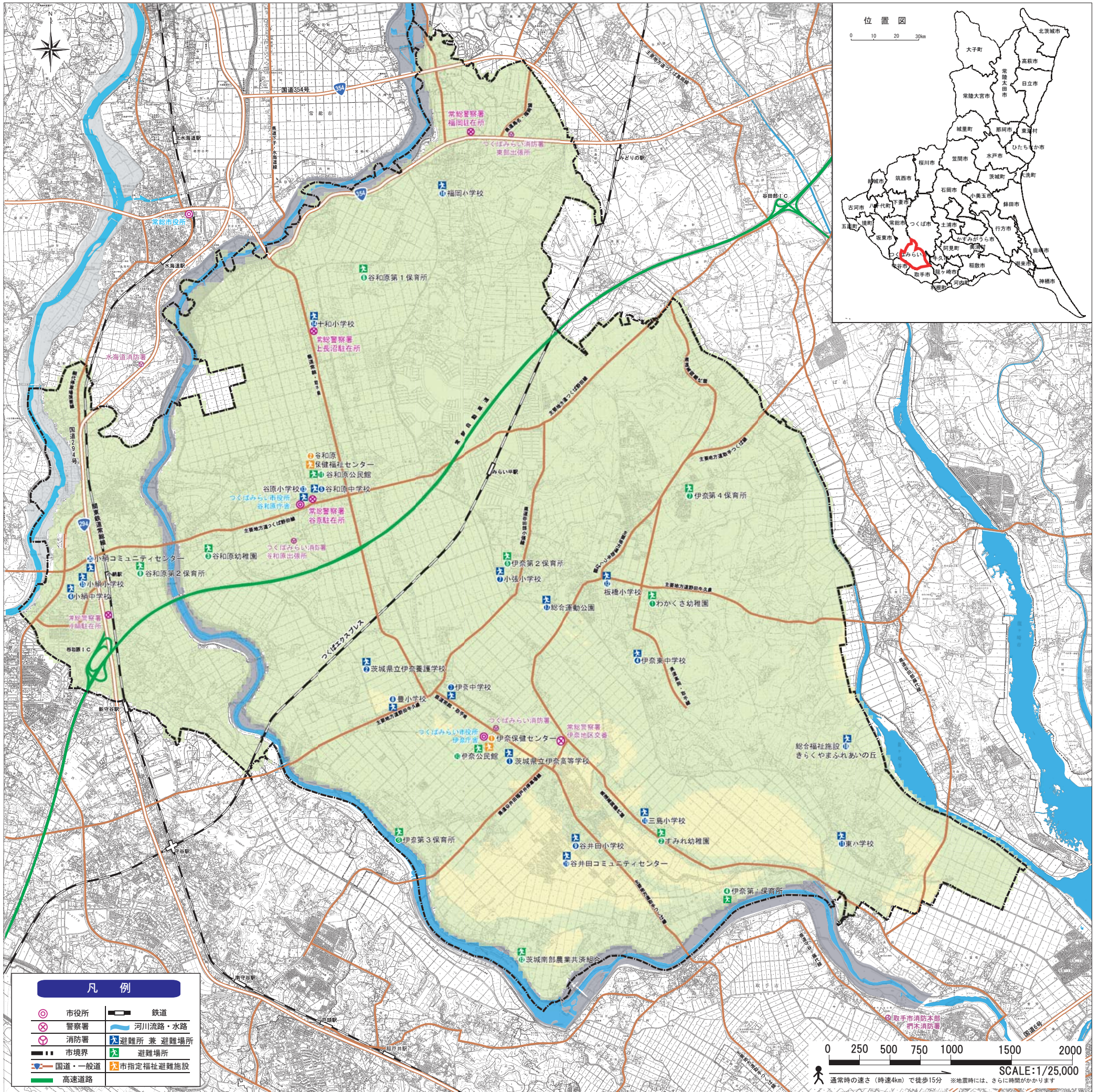


揺れやすさマップ



凡例

- 市役所
- 警察署
- 消防署
- 市境界
- 国道・一般道
- 高速道路
- 鉄道
- 河川・水路
- 避難所兼避難場所
- 避難場所
- 市指定福祉避難施設

0 250 500 750 1000 1500 2000

SCALE:1/25,000

通常時の速さ(時速4km)で徒歩15分 ※地震時には、さらに時間がかかります

凡例

震度階級

震度7 (赤)

震度6強 (オレンジ)

震度6弱 (黄)

人間

屋内の状況

屋外の状況

避難所兼避難場所

No	施設名称	所在地	電話番号
1	茨城県立伊奈高等学校	福田711	0297-58-6175
2	茨城県立伊奈養護学校	青古新田300	0297-58-8727
3	伊奈中学校	市野瀬600	0297-58-0201
4	伊奈東中学校	南太田254	0297-58-4631
5	谷和原中学校	古川1950	0297-52-2038
6	小絹中学校	絹の台1-14-2	0297-52-0505
7	小張小学校	小張1661	0297-58-0003
8	豊小学校	豊体1692	0297-58-1008
9	谷井田小学校	谷井田2047	0297-58-1143
10	三島小学校	下島422	0297-58-2505
11	東小学校	定高1313	0297-58-6529
12	板橋小学校	板橋2379	0297-58-0002
13	谷原小学校	加藤241	0297-52-2009
14	十和小学校	上長沼1250	0297-52-4332
15	小絹小学校	小絹858	0297-52-3008
16	福岡小学校	福岡971	0297-52-5004
17	総合運動公園	小張1770	0297-58-4005
18	総合福祉施設きらくやまふれあいの丘	神生530	0297-57-0123
19	谷井田コミュニティセンター	谷井田1960	0297-57-8551
20	小絹コミュニティセンター	小絹848	0297-52-0789
計			20施設

避難場所

施設名称	所在地	電話番号	
1	わかさ幼稚園	板橋3023-1	0297-58-0014
2	すみれ幼稚園	下島592	0297-58-3425
3	谷和原幼稚園	鬼長780	0297-52-2330
4	伊奈第1保育所	山王新田1253	0297-58-2422
5	伊奈第2保育所	小張4705	0297-58-1025
6	伊奈第3保育所	長瀬呂新田715	0297-58-1597
7	伊奈第4保育所	狸六1072-14	0297-58-6002
8	谷和原第1保育所	仁左衛門新田641	0297-52-2100
9	谷和原第2保育所	小絹415	0297-52-4217
10	伊奈公民館	福田195	0297-58-5081
11	谷和原公民館	古川1025	0297-52-2141
12	茨城南部農業共済組合	中平柳336-1	0297-58-7771
計			12施設

市指定福祉避難施設

施設名称	所在地	電話番号	
1	伊奈保健センター	福田668-5	0297-58-2111
2	谷和原保健福祉センター	古川1015-1	0297-25-2100
計			2施設

ここで表示した震度は、地震の規模や震度からの距離により想定される平均的な揺れの強さであり、地震の発生の仕方によっては、揺れの大きさは表示された震度よりも大きくなったり、小さくなったりすることがあります。